

Statisk mätning

Tillförlitliga mätvärden kräver bra mätare. Men modern mätteknik handlar även om att samla in, bearbeta och presentera mätdata. Vi ser till att du får veta ännu lite mer, ännu lite bättre.



Vatten & Energimätning

Hög tillförlighet och precision

Statiska vattenmätare bibehåller en hög mätnoggrannhet under hela sin livstid samtidigt som de är underhållsfria precisionsinstrument med bred dynamisk ratio.

Enkelhet

Oavsett om du väljer vattenmätare eller värmemängdsmätare, så är våra statiska mätare smidiga att installera samtidigt som de har en LCD-display för enkel avläsning.

Smart vattenmätning

Våra smarta mätare med flera kommunikationsmöjligheter ger, tillsammans med digitalisering och IoT, nya möjligheter att skräddarsy lösningar för smart avläsning som ger ökat mervärde.

Investering för framtiden

Med statiska mätare installerar du för framtiden. Du får tillgång till detaljerad och precis mätdata för att kunna energieffektivisera, samtidigt som du skapar förutsättningar för mer miljövänliga arbetssätt för att samla in mätdata.

Värdet av mätdata

Du kan inte fatta de rätta besluten förrän du har den mätdata du behöver. Statiska mätare ger dig tillgång till en stor mängd data som hjälper dig att övervaka och justera rätt parametrar för att optimera ditt system.

Värmemängdsmätare AT 7500F

Används för mätning av termisk energi i värme eller kylsystem med vatten som värme- eller köldbärare. Kompletterat med parade Pt500 temperaturgivare, integreringsverk med LCD-display, samt flödesmätare av ultraljudstyp. Nätdrift 230VAC. Finns med gängad eller flänsad anslutning.

Qp/Byggl.	DN	Artikelnr.	RSKnr
1,5/110mm	15	7500FG15-1,5	4956418
2,5/130mm	20	7500FG20-2,5-130	4956419
6/260mm	25	7500FG25-6	4956420
10/300mm	40	7500FG40-10	4956421
15/270mm	50	7500F50-15	4956433
25/300mm	65	7500F65-25	4956434
40/300mm	80	7500F80-40	4956435
60/360 mm	100	7500F100-60	4956436
Tillbehör			
M-Bus modul		7275EW-M	4647798
Installationskit DN 15		7299-15INST	5182052
Installationskit DN 20		7299-20INST	5182053
Installationskit DN 25		7299-25INST	4647822
Installationskit DN 40		7299-40INST	4647823



Värmemängdsmätare AT 7505

Precisionsmätare som används för mätning av termisk energi i värme eller kylsystem. Mycket lämplig vid Glykolblandningar eller andra kylmedelstillsatser. Kompletterat med parade Pt500 temperaturgivare, integreringsverk med LCD-display, dykrör och M-bus, samt flödesmätare av statisk mätprincip. Nätdrift 230VAC. Finns med gängad eller flänsad anslutning.

Qp/Byggl.	DN	Artikelnr.	RSKnr
1,5/110mm	15	7505-G15-1,5	4956471
2,5/190mm	20	7505-G20-2,5	4956472
6/260mm	25	7505-G25-6	4956473
10/300mm	40	7505-G40-10	4956474
15/270mm	50	7505-50-15	4956475
25/300mm	65	7505-65-25	4956476
40/300mm	80	7505-80-40	4956477
60/360 mm	100	7505-100-60	4956478
100/250mm	125	7505-125-100	4956479
150/300mm	150	7505-150-150	4956480

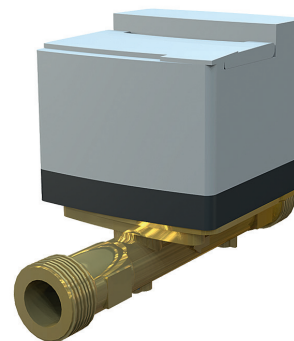


Kallvattenmätare AT 7450A

Kombinerad statisk kall- och varmvattenmätare av ultraljudstyp för mätning av tappvatten med registrering av förbrukad mängd. Vattenmätaren har en mycket hög mätnoggrannhet och har inga rörliga delar. Mätvärden registreras och kommuniceras via trådad M-bus eller trådlös M-Bus, beroende på modell.

Q3/Byggl./DN	Kom.	Artikelnr.	RSKnr.
2,5/110 mm/15	wM-Bus	7450A15-2,5*	5143842
2,5/110 mm/15	M-Bus	7450A15-2,5M	5143847
4/190 mm/20	wM-Bus	7450A20-4*	5143843
4/190 mm/20	M-Bus	7450A20-4M	5143848
10/260 mm/25	wM-Bus	7450A25-10*	5143845
10/260 mm/25	M-Bus	7450A25-10M	5143850
16/300 mm/40	wM-Bus	7450A40-16*	5143846
16/300 mm/40	M-Bus	7450A40-16M	5143851

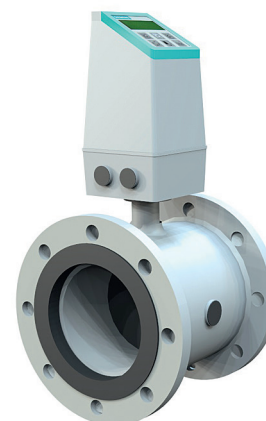
* Med trådlös M-Bus (w-MBus) enligt OMS-standard.



Flödesmätare AT 7185

Flänsad flödesmätare med induktiv mätprincip för mätning av flöden på ledande vätskor. Extremt hög mätnoggrannhet. Med ett brett dimensionsspann från DN 15 - DN 1000. Klarar de flesta medier såsom kallvatten, hetvatten, avloppsvatten, vatten med glykoltillsatser, etanol och andra korrosiva vätskor. Kan användas för termisk energimätning.

Artikelnr.	Beskrivning
7185-....	Mätrör, NBR
7185-....E	Mätrör, EPDM
7185-....P	Mätrör, PTFE
7185-MAG5	Signalomvandlare MAG5
7185-MAG6	Signalomvandlare MAG6



Tillbehör

Vattenmätare

De viktigaste tillbehören för en korrekt installation av vatten- och värmemängdsmätare är våra konsoler AT 7358 i rostfritt utförande och våra kopplingar AT 7056 som finns för alla gängade mätare. För våra kallvattenmätare finns även Armatecs parallelkoppel AT 7360A för 2-4 mätare. Våra konsoler och parallelkoppel finns i olika utföranden – med eller utan avstängningsventil och backventiler.

Värmemängdsmätare

För värmemängdsmätare AT 7500F finns även Armatecs installationskit, se dess produkttabell. Via ett artikelnummer får du allt du behöver för en korrekt installation av våra gängade varianter av AT 7500F.



Alla produkter i den här broschyren går att köpa via vår e-handel.



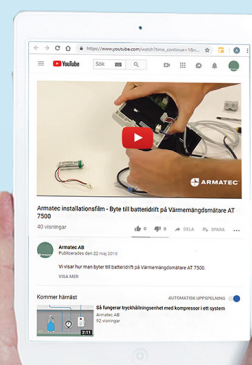
Installera rätt direkt

Vi förser dig med bra instruktioner för att montera vatten- och energimätare. Det ger dig korrekta mätvärden och möjligheten att öka energieffektiviteten i dina system.

En korrekt installation sparar både tid och pengar och är en förutsättning för att erhålla korrekta mätvärden. Mätvärden som kanske används för analys för att kunna öka energieffektiviteten i dina system. Då är en korrekt installation med tillförlitliga mätvärden A och O för att kunna göra rätt justeringar.

Ta del av Armatecs snabbmanualer för korrekt installation av våra mest populära vatten- och värmemängdsmätare på armatec.se

Installationsguider

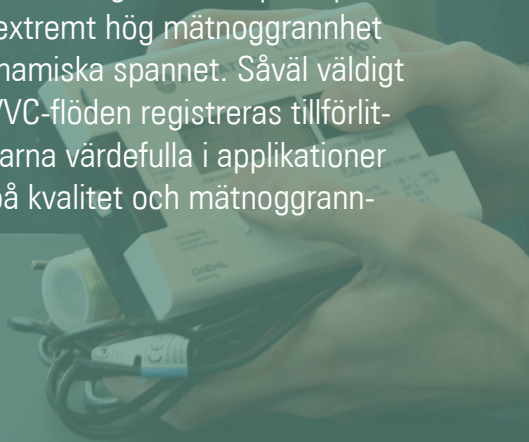


Smart statistisk mätning

När du väljer Armatecs statistiska mätare investerar du för en omställning till smartare teknik och hållbara lösningar. Den statistiska mättekniken ger dig tillgång till utförlig och precis mätdata via flera kommunikationsvägar. Förvänta dig långtidsstabila och tillförlitliga mätinstrument som förenar minimalt underhåll med extremt hög mätnoggrannhet.

Våra statistiska mätare, tillsammans med digitalisering och Internet of Things (IoT), ger dig nya möjligheter till detaljerad systeminformation. Genom att kombinera statistisk mätteknik med många kommunikationsmöjligheter erhåller du en utökad mängd mätdata som flödes hastighet, min- och maxvärden samt temperaturer. Du kan själv justera rätt parametrar och optimera ditt system.

Våra smidiga och statistiska precisionsmätare, AT 7450A och AT 7500F, mäter vattenförbrukning eller värmemängd baserat på beprövad teknik med extremt hög mätnoggrannhet över hela det dynamiska spannet. Såväl väldigt låga som höga VVC-flöden registreras tillförlitligt. Det gör mätarna värdefulla i applikationer med höga krav på kvalitet och mätnoggrannhet.





Titta närmare på
vårt sortiment
online!



Concepts for flow technology

Upptäck våra koncept

Varje teknisk utmaning går att lösa på flera sätt. Men hur ska man hinna med att utvärdera alla alternativ i en allt mer tidspressad vardag? Våra koncept gör att du snabbt och enkelt hittar bästa vägen framåt till en smart teknisk lösning.

Du har tolv koncept att välja mellan: Vart och ett beskriver ett område inom flödesteknik där vår kombination av kunskap och produkter gör skillnad. Du får ta del av inspirerande exempel och kan ställa frågor till rätt person direkt. Hur just din tekniska lösning ska se ut diskuterar vi tillsammans.

Mer gjort på mindre tid. Bättre rykte. Skönare nattsömn.
Välkommen att upptäcka alla koncept inom flödesteknik från Armatec.

Hör av dig till oss om du har frågor

FÖRSÄLJNING SYD

 <p>Therese Magnusson Försäljningschef Entreprenad Syd ☎ 031-89 02 29 ✉ therese.magnusson@armatec.se</p>	 <p>Robert Skönvall Teknisk säljare ☎ 031-89 01 85 ✉ robert.skönvall@armatec.se</p>	 <p>Kristoffer Freeman KAM Mätare, Teknisk säljare, Konsult ☎ 031-89 01 41 ✉ kristoffer.freeman@armatec.se</p>
 <p>Daniel Näsström Teknisk säljare ☎ 031-89 02 43 ✉ daniel.nasstrom@armatec.se</p>	 <p>Per Javenius Teknisk säljare ☎ 040-600 95 04 ✉ E-mail: per.javenius@armatec.se</p>	 <p>Ulf Magnusson Teknisk säljare ☎ 031-89 02 46 ✉ ulf.magnusson@armatec.se</p>

FÖRSÄLJNING NORR

 <p>Urban Andersson Försäljningschef Entreprenad Norr ☎ 08-794 06 75 ✉ urban.andersson@armatec.se</p>	 <p>Johan Gimströmer Teknisk säljare ☎ 08-794 06 72 ✉ johan.gimstromer@armatec.se</p>	 <p>Mats Wergeland Teknisk säljare ☎ 08-794 06 71 ✉ mats.wergeland@armatec.se</p>	 <p>Anders Öhrn Teknisk säljare ☎ 019-601 90 32 ✉ anders.ohrn@armatec.se</p>
 <p>Nedjad Husic Teknisk säljare ☎ 08-794 06 76 ✉ nedjad.husic@armatec.se</p>	 <p>Lars Jädermä Teknisk säljare ☎ 026-637 94 91 ✉ lars.jademar@armatec.se</p>	 <p>Anders Öhman Teknisk säljare ☎ 090-200 41 81 ✉ anders.ohman@armatec.se</p>	 <p>Rolf Rossander Teknisk säljare, Konsult ☎ 08-794 06 77 ✉ rolf.rossander@armatec.se</p>

Armatec AB, Huvudkontor Göteborg
Besöksadress: Betagatan 1, 431 49 Mölndal
Tel 031-89 01 00

Armatec AB, Stockholm
Västberga Allé 26, 126 30 Hägersten
Tel 08-794 06 70

E-mail info@armatec.se
armatec.se