

# Flerstegspumpar

MSH

PN160

<b>Dimensionsområde</b> Max 250 m <sup>3</sup> /h	<b>PN</b> 160	<b>Temperaturområde</b> -10 till + 180°C	<b>Material</b> Gjutjärn, Segjärn & Syrafast
--	------------------	---	---

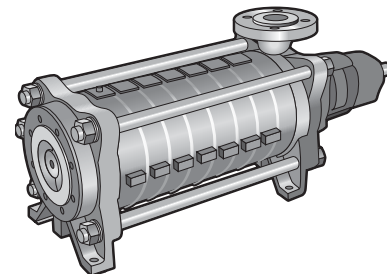
## Beskrivning

SIHI flerstegspumpar är horisontella centrifugalpumpar med stegsektions design som möter de tekniska föreskrifterna i ISO 5199 / EN 25199.

Pumparna är modulbyggda för att reducera antal reservdelar över storlekarna.

## Andvändningsområde

Dessa pumpar lämpar sig för en mängd olika processer så som matarvatten, tryckstegring, högtryckstvätt och kondensat mm.



6130

## Design

Pumparna optimeras för processens drift med svarvat pumphjul och olika hydrauliker.

SIHI's flerstegspumpar är utrustade med det patenterade balancerings systemet där en själv justerande strypbricka ser till att stegvis recirkulera vätska till första steget i pumpen för att balancera trycket och reducera axialkrafterna.

## Produkt nyckel (exempel MSHA 06518 NCA C18 TF E01)

Pos	Beskrivning	Kod	Förklaring
1-3	Pump model	MSH	Horisontel flerstegspump upp till PN160
4	konstruktions nivå	A	
5-7	Pump storlek	050-100	Diameter av utlopp i mm
8-9	Steg	04-18	
10	Pumphjuls konstruktion	N	Pumphjulen är svarvade mot driftspunkt
11	Hydraulik	A	Olika hydrauliker beroende på driftspunkt
		B	
		C	
		D	
12	Lager	A	Rullager på trycksidan och glidlager på sugsidan
		B	Fettsmorda rullager på båda sidorna (032-100)
13-15	Tätning	001	Packbox
		BG3	Mekanisktätning Burgmann H7N Q1AEGG
		BV3	Mekanisktätning Burgmann kyld H75G115 AQ1EGG
		C18	Mekanisktätning John Crane 2100-M BQ1EGG
16-17	Material	TE	Se tabell nedan
		TF	Se tabell nedan
18	Packning	E	O-ring EPDM
		V	O-ring Viton
19-20	Flänsarnas position och PN	t.ex 01	Vid förfrågan

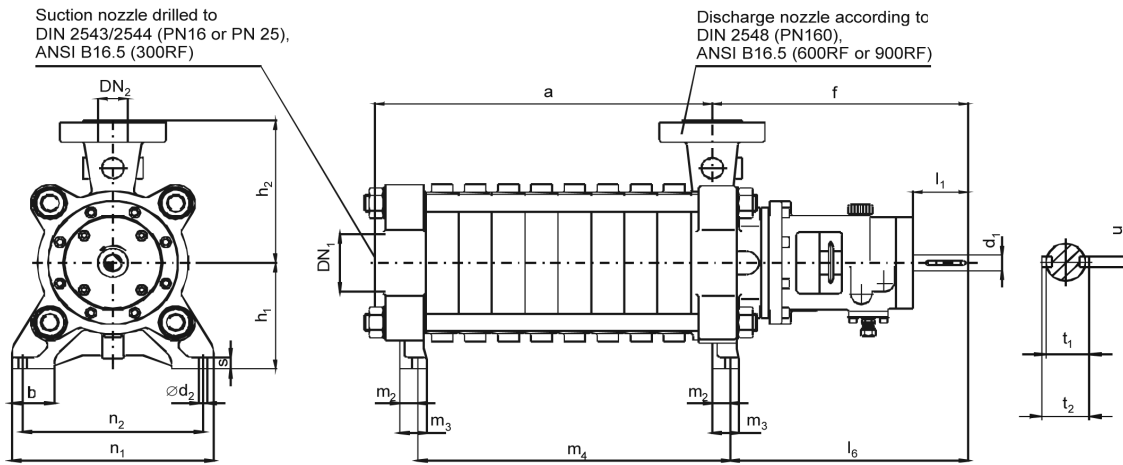
## Material kombinationer

Pos	TE	TF
Pumphus	Kromstål	Kromstål
Pumphjul	Gjutjärn	Syrafast
Första pumphjulet	Syrafast	Syrafast
Diffusor	Gjutjärn	Syrafast
Axel	Kromstål	Kromstål
Axelfoder	Syrafast	Syrafast

# Flerstegspumpar

MSH

PN160



## Dimensionsritning i mm (toleranser enligt DIN 1686/GTB 17 på gjutna delar)

Storlek	DN2	DN1	f	h1	h2	b	s	m2	m3	n1	n2	d2	l6	D1	l1	t1	t2	U
50	50	100	435	185	245	70	20	30	45	335	300	14	405	28	100	29,9	31,8	8
65	65	125	492	255	300	82	30	40	75	380	320	18	462	38	117	40,3	42,6	10
100	100	150	540	280	345	85	30	40	75	380	320	18	500	56	140	58	60	14

Storlek Steg	32		50		65		100		125		150	
	a	m4	a	m4	a	m4	a	m4	a	m4	a	m4
2	150	120	175	135	260	180	305	225	380	340	380	270
3	195	165	230	190	330	250	390	310	490	450	505	395
4	240	210	285	245	400	320	475	395	600	560	630	520
5	285	255	340	300	470	390	560	480	710	670	755	645
6	330	300	395	355	540	460	645	565	820	780	880	770
7	375	345	450	410	610	530	730	650	930	890	1005	895
8	420	390	505	465	680	600	815	735	1040	1000	1130	1020
9	465	435	560	520	750	670	900	820	1150	1110	1255	1145
10	510	480	615	575	820	740	985	905	1260	1220		
11	555	525	670	630	890	810	1070	990	1370	1330		
12	600	570	725	685	960	880	1155	1075	1480	1440		
13	645	615	780	740	1030	950	1240	1160				
14	690	660	835	795								
15	735	705	890	850								

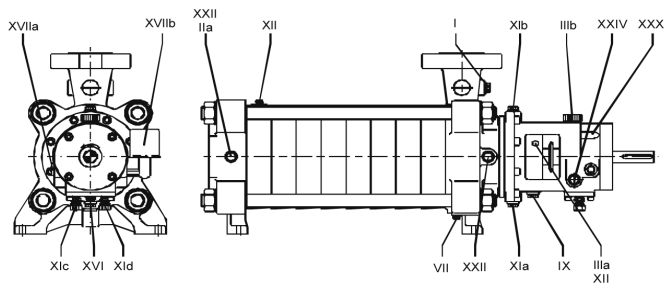
Rätten till ändringar utan föregående meddelande förbehålls.  
Armatec ansvarar inte för eventuella tryckfel eller misstäckning.  
Dokumentet får kopieras endast i sin helhet.



# Flerstegspumpar

MSH

PN160



pos	anslutning	32/50	65/100
I	Tryckmätare	G 1/2	G 1/2
II	Tryckmätare	G 1/2	G 1/2
III	Ventilation	G 1/4	G 1/4
VII	Dränage	G 1/4	G 1/2
IX	Dränage	G 3/8	G 3/4
Xa	Spolning	G 1/4	G 1/4
XIa	Kylning tätning inlopp	G 3/8	G 1/2
XIb	Kylning tätning utlopp	G 3/8	G 1/2
XII	Cirkulation	G 1/4	G 1/4
XX	Smörjnipple	M6	M6
XXX	Stötpulsmätning (om monterat)		