

Dimensionsområde DN 15	PN 10	Temperaturområde 0 °C till 110 °C	Material Mässing
----------------------------------	-----------------	---	----------------------------

Användningsområde

För automatisk avluftning av värme- och kylsystem där fluiden är vatten eller glykol. Kan även, vid utökad uppsikt, monteras i system med blandningar av vatten/glykoler och vatten/etanol. Dock ej i system med blandningar av vatten/salter.

AMA-text

PSF.1412 Automatiska luftavledare

Automatisk luftavledare AT8060B15 av mässing, PN10, med stor luftkammare och smuttskyddad mekanism. Förses med avstängningsventil AT3640-15.

Kvalitetssäkring

Uppfyller AFS 1999:4, 8§ och skall inte CE-märkas.
Samtliga avledare är täthets-provade.

Detaljförteckning

- | | |
|---|--|
| 1 | Flottörhus och överdel av mässing |
| 2 | Flottör av polypropylen, upphängd i en stång för säker kommunikation med avledningsmekanismen |
| 3 | Unik ventilmekanism i läcksäkert utförande |
| 4 | Luftkammare med stor volym för max. driftsäkerhet skyddar ventilmekanismen mot föroreningar och tryckvariationer |

Mått och vikt

Ansl.	G ½
A	121
B	65
Vikt	0,7

Invändig gänga

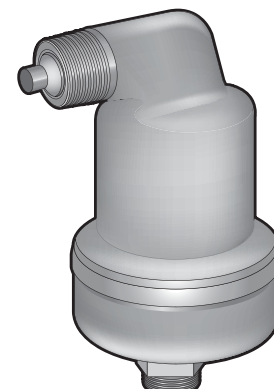
Funktion och konstruktion

Utblåsningsventilen har stor motståndskraft mot föroreningar och underhållskostnaderna kan mimeras då stora luftbubblor kontinuerligt avlägsnas både snabbt och automatisk.

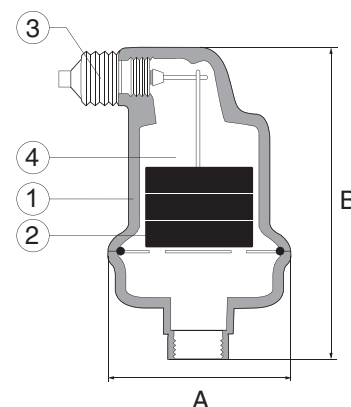
När luft kommer in i flottörhuset sänks vätskenivån och flottören sjunker. Då flottören, som är sammanlänkad med avledningsmekanismen via en stång, har nått en viss lågnivå, påverkas mekanismen och luft kan strömma ut i det fria. När flottören åter stiger, stänger mekanismen. Luftkammarens stora volym och speciella utformning gör att vätskenivån aldrig kan nå avledningsmekanismen, även om luften i kammaren komprimeras till 10 bar.

Tekniska data

En automatavluftare avleder endast fria gasbubblor. Gas som är löst i fluiden, på grund av högt tryck och/eller låg temperatur, kan inte avledas. Kan vid undertryck suga in luft. Blir ett problem när systemets tryckhållning är felaktig. Men har en fördel vid nedtappning av systemet.



AT 8060B



Tillbehör och varianter

För hetvattensystem finns AT8060BH15 som klarar temperaturer upp till 180 °C. Motsvarande finns även i syrafast stål med artikelnummer AT 8060SSH15.

Installation

Monteras i högpunkter eller på andra ställen där luft kan uppträda. För rätt funktion måste avledaren monteras lodrätt med anslutningen nedåt. Skall inmonteras på ställen där avledaren är åtkomlig för kontroll och eventuell rengöring. För åtkomlighet utan driftstörning monteras i anslutningen AT3640 kulventil, med DN lika avledaren, som avstängning.

Underhåll och reservdelar

Automatavluftaren är i princip underhållsfri men bör kontrolleras och eventuellt rengöras med jämna mellanrum för säker drift och funktion.

Märkning

Är märkt med dimension, max. drifttryck, typnummer samt tillverkarens namn.

Beställningsnyckel

Exempel: AT 8060B15

Ansl.	AT-nr	Utförande
G ½	8060B15	Mässing, max 110 °C
G ½	8060BH15	Mässing, max 180 °C
G ½	8060SSH15	Syrafast stål, max 180 °C