

Bimetallångfälla

Ångfälla

AT 4442C, 4443C, 4444C

Dimensionsområde DN 15 - 50	PN 40	Temperaturområde -60°C till +450°C	Material Kolstål, högtemp stål, rostfritt stål
---------------------------------------	-----------------	--	--

Användningsområde

För överhettad samt mättad ånga och konstant tryck före kondensatavledaren, applikationer som tex. dränering av ångledning och tracing mm.

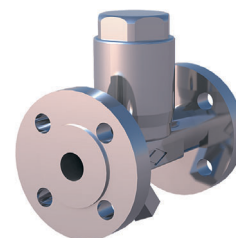
AMA-text

PSF.131 Kondensatavledare med termostatisk funktion.

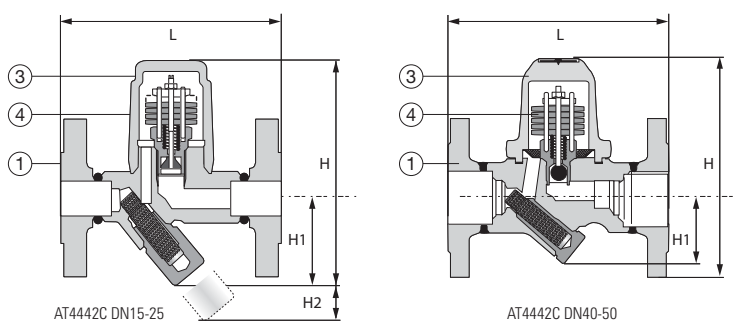
Bimetallavledare AT4442C.. av kolstål PN40 med anslutning..

Bimetallavledare AT4443C.. av högtemp stål PN40 med anslutning..

Bimetallavledare AT4444C.. av rostfritt stål PN40 med anslutning..



AT4442C - 4444C



Kvalitetssäkring

Intyg enligt EN 10204 typ 2 eller 3.1 (måste begäras vid beställning).

CE-märkning

Uppfyller kraven enligt AFS 2016:1, direktivet för tryckbärande anordningar.

DN15-25: enligt §8, fluid grupp 2.

DN40-50: enligt kategori 1, fluid grupp 2.

Detaljförteckning

Pos	Detalj	AT4442C	AT4443C	AT4444C
1	Hus	Kolstål, 1.0460	Högtemp stål, 1.5415	Syrafast rostfritt stål, 1.4541
2	Filter	Rostfritt stål, 1.4301	Rostfritt stål, 1.4301	Rostfritt stål, 1.4301
3	Lock	Kolstål, 1.0460	Högtemp stål, 1.5415	Syrafast rostfritt stål, 1.4541
4	Bimetallelement	Bimetall, TB 102/ 85	Bimetall, TB 102/ 85	Bimetall, TB 102/ 85

Bimetallångfälla

Ångfälla

AT 4442C, 4443C, 4444C

Mått och vikt

DN15-25	Fläns (F)			Inv gänga (G)			Svetsände (BW)		
DN	15	20	25	15	20	25	15	20	25
L	150	150	160	95	95	95	250	250	250
H	98	98	98	98	98	103	98	98	98
H1	62	62	62	62	62	55	62	62	62
H2	30	30	30	30	30	30	30	30	30
Vikt	3,2	3,7	4,2	1,7	1,6	2,1	2,2	2,3	2,4

Mått i mm, vikt i kg.

Mått och vikt

DN40-50	Fläns (F)		Inv gänga (G)		Svetsände (BW)	
DN	40	50	40	50	40	50
L	230	230	130	210	250	250
H	144	144	144	144	144	144
H1	68	68	68	68	68	68
H2	50	50	50	50	50	50
Vikt	11,3	12,1	8	8	8,9	9,8

Mått i mm, vikt i kg.

Funktion och konstruktion

Bimetallångfälla för mättad och överhettad ånga med 15K underkylning som standard vilket innebär att uppdämningen är liten före ångfällan. Automatiskt avluftande med integrerad backventilsfunktion som gör den vattenslagstålig och med ett utvändigt filter för enkel rengöring. Valfritt inbyggnadsläge men vid horisontellt montage skall locket vara uppåt. DN15 - DN25 enkel service utan packningar då innanmäte och hus tätas med koniska metallytor. På DN40-DN50 tätas huset med packning.

Tekniska data

	AT4442C			AT4443C			AT4444C	
Max driftstryck PS (barg)	32	22	14,5	35	32	28	32	22
Max driftstemperatur TS (°C)	250	385	450	300	335	450	350	400
Max differenstryck PMX (bar)	32	32	32	32	32	32	32	32
Min temperatur (°C)	-10	-10	-10	-10	-10	-10	-60	-60

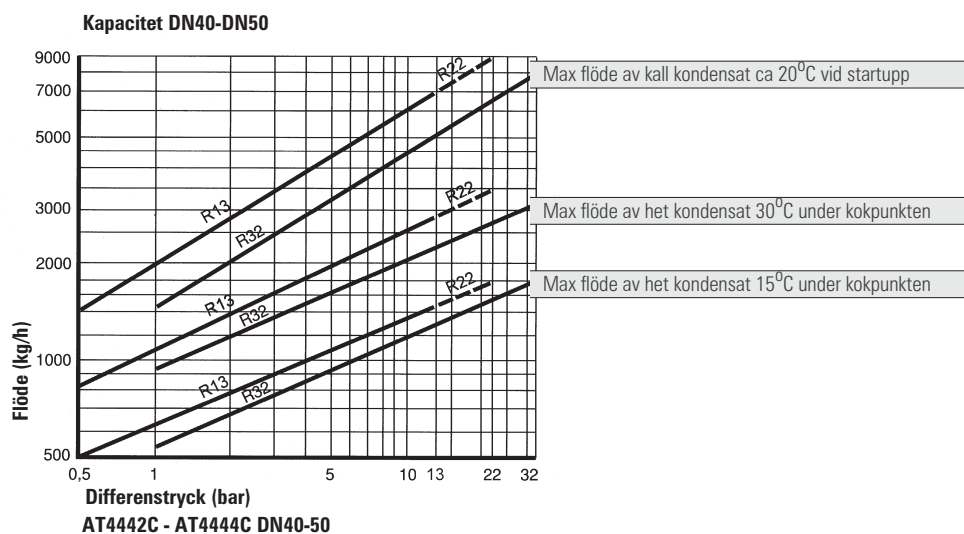
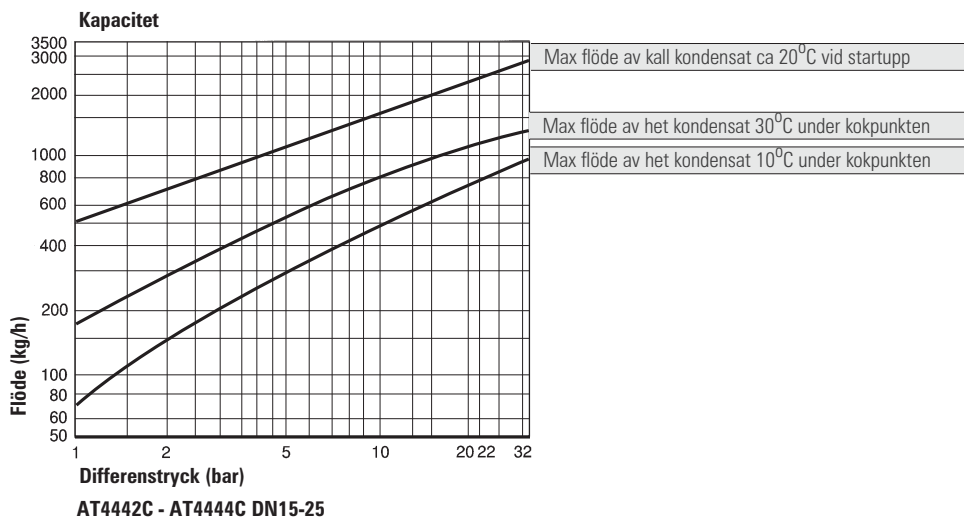
Rätten till ändringar utan föregående meddelande förbehålls.
Armatec ansvarar inte för eventuella tryckfel eller misstäckning.
Dokumentet får kopieras endast i sin helhet.



Bimetallångfälla

Ångfälla

AT 4442C, 4443C, 4444C



Installation

Kan installeras i valfri position, vid horisontellt montage skall locket vara uppåt.

Märkning

PN, DN, material, fabrikat samt pil för flödesriktning.

Beställningsnyckel

Exempel: AT 4442C15-32F

AT4442C	15	-32	F
Fig.nr	DN	PMX=Max diff.tryck (bar)	Anslutning:
AT 4442C	15	Standard 32 bar	F= Fläns
AT 4443C	20		G= Invändig gänga
AT 4444C	25		BW= Svets (butt weld)