

# Tryckmätare

Klass 1,0

AT 4259

<b>Dimensionsområde</b> G 3/8	<b>PN</b> Vid korttidsbelastning hela skalvärdet	<b>Temperaturområde</b> -40° till + 80°C	<b>Material</b> Rostfritt
----------------------------------	---	---	------------------------------

## Användningsområde

Som standard för tryckmätning i flytande eller gasformiga icke aggressiva medier, i huvudsak vatten, luft och ånga. För tryckmätning av flytande eller gasformiga, aggressiva medier finns båda tryckmätarna AT 4256 och AT 4259 i industriutförande och kallas då AT4256R respektive AT 4259R.

## AMA-text

UGC.31 \*Mätare för tryck, rörmonterade, med analog visning av momentant värde

Tryckmätare AT 4259 av bourdonrörstyp. Klass 1,0, husdiameter 100 mm, gradrad 0-.... bar.

## Kvalitetssäkring

PED, AFS 1999:4

## Detaljförteckning

AT 4259		
2	Hus	kromnickelstål med bajonettfattad kapsel
3	Mätverk	platinamässing
4	Glas	instrumentglas

Mediaberörda delar av kopparlegering

## Detaljförteckning industriutförande

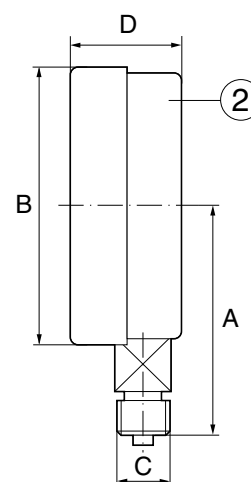
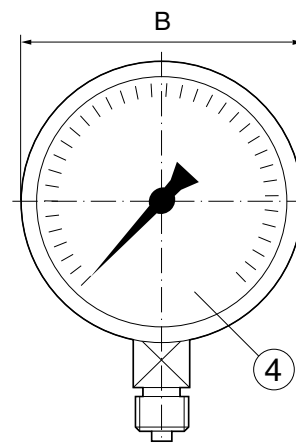
AT 4259R	
Hus	Kromnickelstål med bajonettfattad kapsel
Mätverk	Syrafast stål
Glas	Laminerat säkerhetsglas
Medieberörda delar	Syrafast stål 1.4404

## Mått

AT 4259-15 / 4259 -10	
Standard o industriutförande	
A	87
B	100
C	G 1/2 / G 3/8
D	50
Mått i mm.	

## Funktion och konstruktion

Tryckmätaren är av s.k. bourdonrörstyp, vilket innebär en cirkelformad rörfjäder med ett ovalt tvärsnitt. Systemets tryck påverkar invändigt bourdonröret så att det vid ökande tryck tenderar att rätta ut sig. Den fria ändan på bourdonröret utför då en rörelse proportionellt mot det invändiga trycket. Rörelsen växlas sedan via mätverket till ett rörelse/indikeringsvärde på visartavlan.



## Tekniska data

	AT 4259	AT4259R
Mediatemperatur	-40°C till +80°C	-40°C till +200°C
Omgivningstemperatur	-40°C till +60°C	-40°C till +60°C
Nogrannhetsklass	1%	1%
Temperaturpåverkan	0,4%/10°C	0,4%/10°C
IP klass	54	65
Max arbetstryck	Hela skalvärdet vid vilade belastning. 90% av skalvärdet vid växlande belastning.	Hela skalvärdet vid vilade belastning. 90% av skalvärdet vid växlande belastning.

## Dimensionering

Skalområdet bör väljas så att konstantbelastningen ej överstiger 2/3 skalområdet.

## Tillbehör och varianter

För kompletta tryckmätarsatser med kontrolltryckmätarventil, vattensäcksrör samt tryckmätarventil var god se produktblad gällande AT 1800-1806.

Tryckmätarna går även att få i dämpvätskefyllda, med anslutningstapp bakåt samt med avvikande graderingar vid förfrågan.

## Installation

Tryckmätarna skall monteras så att de är lätta att avläsa samt skyddade mot vibrationer, värme, kyla samt hög luftfuktighet. Vid höga mediatemperaturer skall vattensäcksrör användas. Vid tryckvariationer och vibrationer bör dämpvätskefyllda tryckmätare användas.

## Märkning

Produkterna är märkta med Armatec (standardvarianterna), klass samt gradering.

## Beställningsnyckel

Exempel: AT 4259-10-6			
AT 4259	-	10	6
Fig. nr. AT 4256=husdiam. 160 mm AT 4259=husdiam. 100 mm	Utförande - =standard D=dämpvätskefylld U=undertryck R=syrafast stål	Anslutning -15	Gradering