

# Lägenhetsmätare

Vinghjul, kallt- och varmt tappvatten  
Residia Jet

AT 7080A, 7085A

<b>Dimensionsområde</b> G 3/4-G 1	<b>PN</b> 10	<b>Temperaturområde</b> +1 °C till 50 °C resp. +1 °C till 90° C	<b>Material</b> Mässing alt. komposit
--------------------------------------	-----------------	--	--

## Användningsområde

För mätning av kallt och varmt vatten i lägenheter, enbostadshus eller mindre måtenheter med registrering av förbrukad mängd.

## AMA-text

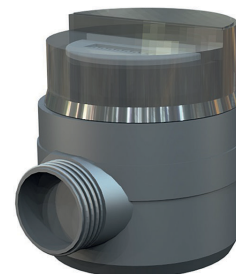
### UGE. Mätare för flöde, rörmonterade med digital visning, ackumulerat värde

Lägenhetsmätare i mässing, 7080A-.....KV alt. VV för kallt/varmt tappvatten, Q<sub>3</sub> 2,5 m<sup>3</sup>/h, DN ....., PN 10. Med fjärravläsningsmodul typ..., AT 7275RES-...

Lägenhetsmätare i mässing med monterad M-busmodul, 7080A-.....KVM alt. VVM för kallt/varmt tappvatten, Q<sub>3</sub> 2,5 m<sup>3</sup>/h, DN ....., PN 10. Med fjärravläsningsmodul typ AT 7275RES-M monterad.

Lägenhetsmätare i komposit, 7085A-.....KV alt. VV för kallt/varmt tappvatten, Q<sub>3</sub> 2,5 m<sup>3</sup>/h, DN ....., PN 10. Med fjärravläsningsmodul typ..., AT 7275RES-...

Lägenhetsmätare i komposit med monterad M-busmodul, 7085A-.....KVM alt. VVM för kallt/varmt tappvatten, Q<sub>3</sub> 2,5 m<sup>3</sup>/h, DN ....., PN 10. Med fjärravläsningsmodul typ AT 7275RES-M monterad.



AT 7085A+ modul

## Kvalitetssäkring

AT 7080A/7085A: MID-certifikat inklusive CE-märkning

## Detaljförteckning

Pos	Komponent	AT 7080A	AT 7085A
1	Hus	Mässing GK-MS 60	Komposit Grivory GV-5 FWA
2	Räkneverk	Plast	Plast
3	Vinghjul	Plast	Plast
4	Lagerstift	Saphir	Saphir

## Mått och vikt

	AT 7080A15	AT 7080A20	AT 7085A15
<b>Nominellt flöde Q<sub>3</sub> , m<sup>3</sup>/h, mätarstorlek</b>	<b>2,5</b>	<b>2,5 (alt. 4)</b>	<b>2,5</b>
Anslutning efter koppling	DN 15	DN 20	DN 15
A (byggglängd)	110 (alt. 80)	130	110
B (höjd)	76	76	82
Höjd inkl fjärravläsningsmodul	86	86	92
C (bredd tot)	70	70	70,5
D (koppling)	G 3/4	G 1	G 3/4
Anslutning mätare	G 1/2	G 3/4	G 1/2
Vikt	0,45 (0,41 vid alt. 80)	0,48	0,27

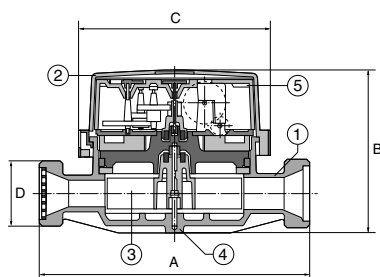
Q<sub>3</sub> nominellt flöde enligt KVMD (EEG).

Mått i mm, vikt i kg

# Lägenhetsmätare

Vinghjul, kallt- och varmt tappvatten  
Residia Jet

AT 7080A, 7085A



## Funktion och konstruktion

Vattenmätaren är av torrlöpande enstrålig vinghjulstyp. Vinghjulet är den enda rörliga delen i vattnet och nedväxling sker helt torrlöpande med magnetkoppling.

Rullsifferverk med 5 heltalssiffror och 3 decimaler. Siffertrissorna med decimalerna är röda och med minsta avläsning i liter.

Räkneverket kan vridas 355° för att erhålla bekväm avläsning av mätarens rullsifferverk. Mätarens visartavla är skyddad mot yttre magnetisk påverkan enligt EN 14154, över hela mätområdet.

Mätaren är förberedd för anslutning av fjärravläsningsmodul enligt nedan:

- M-Busmodul (Residia-M), för system enligt överensstämmelse med EN 13757-3 (IEC 870/EN 1434-3). Telegrammet visar mätarindex samt tillverkningsnummer. Upplösningen på mätarindex är 1 liter. Avläsning kan göras via primär- eller sekundäradress.
- Pulsmodul (Residia-P), för digitala pulser till t.ex. räkneverk. Pulsutgången tar hänsyn flödesriktningen i mätaren (ev. reverserade flöden). Reverserade flöden måste kompenseras med identiska framflöden innan några flera pulssignaler ges. Detta innebär att inga pulssignaler ges under denna tid även om mätaren åter räknar framåt. Modulen kan levereras med pulsvikten 1, 10, 100 eller 1000 liter per puls. Det går inte att ändra pulsvikten.

Kompositmätare AT 7085 används t.ex. vid "aggressivt" vatten. Komposit överensstämmer fullt med regler för dricksvatten, materialet medför lägre energiförbrukning vid tillverkning och ger 40% lägre vikt än motsvarande mätare i metall.

## Tekniska data

Flöde, $Q_3$ m <sup>3</sup> /h	2,5	4
Kortvarig överbelastning, $Q_4$ m <sup>3</sup> /h	3,13	5
Gränsflöde, $Q_2$ l/h		
- horisontell installation, räkneverk uppåt	50	
- vertikal installation, räkneverk sidan	80	
Minsta flöde, $Q_1$ l/h		
- horisontell installation, räkneverk uppåt	30	50
- vertikal installation, räkneverk sidan	60	100
Max. arbetstryck, bar	10	10
Provtryck, bar	16	16
Tryckfall vid flöde $Q_3$ , kPa	63	xx
Max vattentemperatur, °C		
- kallvattenutförande	50	50
- varmvattenutförande	90	90
Räkneverksområde, m <sup>3</sup>	100000	1000000
Min. avläsning (endast vid omonterad fjärravläsningsmodul)	0,1	0,1
Största tillåtna felvisning:		
- Flödesområde $Q_1$ - $Q_2$	±5%	±5%
- Flödesområde $Q_2$ - $Q_4$		kallvattenutf. ±2%, varmvattenutf. ±3%

\*)  $Q_3$  permanent flöde enligt MID.

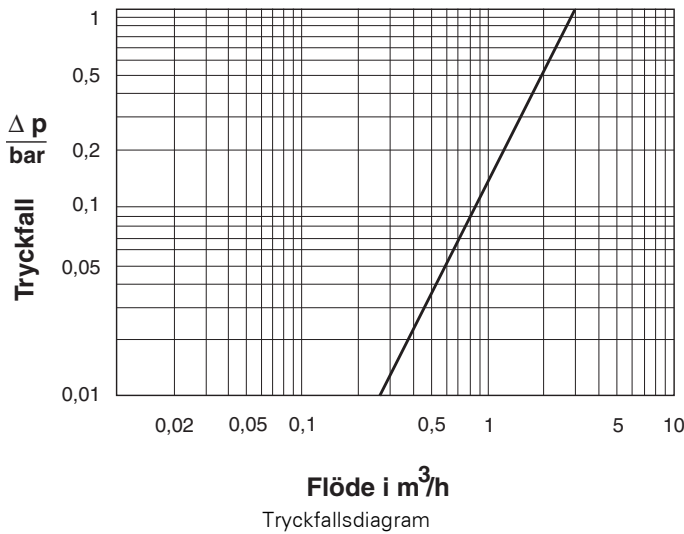
Rätten till ändringar utan föregående meddelande förbehålls.  
Armatec ansvarar inte för eventuella tryckfel eller misstänksänd.  
Dokumentet får kopieras endast i sin helhet.



# Lägenhetsmätare

Vinghjul, kallt- och varmt tappvatten  
Residia Jet

AT 7080A, 7085A



## Dimensionering

Mätarstorleken är anpassad till normalförbrukningen för en lägenhet eller ett enbostadshus. För övriga dimensioneringsfall enligt värde för max tillåten kontinuerlig belastning.

## Tillbehör och varianter

Tillbehör	Beställningsnummer
<b>Vattenmätarkoppling</b> G3/4, G1	AT 7056A15 / AT 7056-20 x 2 st.
<b>Vattenmätarkonsol</b> , rostfritt stål 110 mm, DN15, med kopplingar och packningar.	
- Enkelkonsol utan ventil	AT 7358-110
- Enkelkonsol med en ventil	AT 7358-110V
- Dubbelkonsol utan ventiler	AT 7358-110-2
- Dubbelkonsol med ventiler (inlopp)	AT 7358-110-2V
<b>Passbit</b> rostfritt stål (packning erfordras)	
- 110 mm. G 3/4	AT 7055R15-110
<b>Fiberpackning</b>	AT 7068-15 / AT 7068-20
<b>Fjärravläsningsmoduler, se separat produktblad AT 7275RES</b>	
- <i>M-Busmodul</i> (1 enhetslast = 1,5 mA)	AT 7275RES-M
- <i>Pulsmodul</i> 1, 10 eller 100 liter/puls.	AT 7275RES-PD1, AT 7275RES-PD10, AT 7275RES-PD100
- wMbus-modul	AT 7275RES-VM
- Armatec Radiomodul	AT 7275ARES-R
Varianter	Beställningsnummer
	Kallvatten (KV) Varmvatten (VV)
<b>Mätare med annan bygglängd eller anslutning</b>	
- Mätare i mässing DN15/Q <sub>3</sub> 2,5/ bygglängd 80mm	AT 7080A15KV-80, -15VV-80
- Mätare i mässing DN20/Q <sub>3</sub> 2,5/bygglängd 130mm	AT 7080A20KV, -20VV
- Mätare i mässing DN20/Q <sub>3</sub> 4/bygglängd 130mm	AT 7080A20-4KV, -20-4VV
<b>Mätare med förmonterad och parametriserad fjärravläsningsmodul</b>	
- Mätare i komposit DN15/Q <sub>3</sub> 2,5/bygglängd 110mm, inklusive M-busmodul	AT 7085A15KVM, -15VVM

# Lägenhetsmätare

Vinghjul, kallt- och varmt tappvatten  
Residia Jet

AT 7080A, 7085A

## Installation

Mätarna kan monteras både horisontellt och vertikalt eller med siffertavlan lig-  
gande åt sidan. Vid vertikalt montage eller med montage med siffertavlan lig-  
gande åt sidan erhålls ett lägre R-värde (R40) och ett högre Q2-värde.

För att säkerställa vattenmätarens långsiktiga drift, skall installationen alltid ut-  
föras med vattenmätarkonsol (se under tillbehör). Avstängningsventiler bör alltid  
monteras på konsolens in- och utlopp. Återströmningsskyddet efter vattenmä-  
taren bör vara en skyddsmodul typ EA (kontrollerbar backventil) AT 1159 med  
avstängningsventil monterad på inloppssidan. Innan vattenmätaren monteras, är  
det viktigt att rensola rörledningen. Montera mätaren med dess flödespil i rätt  
flödesriktning.

För installation av fjärravläsningsmodul, se produktblad 7275RES.

Vid installation av fjärravläsningsmoduler tas det förseglade skyddslocket bort  
och ersätts med fjärravläsningsmodul. Skyddsfolie på modulen skall avlägsnas  
före montering. Medföljande plomberingstejp fästes över skarven mellan mä-  
tarhus och fjärravläsningsmodulen för att påvisa ingrepp eller manipulation.

Fjärravläsningsmoduler: se separat produktblad AT 7275RES

## Underhåll och reservdelar

Reservdelar till mätaren tillhandahålles ej. Fjärravläsningsmodulerna är utbytbara  
efter batteriets förbrukningstid.

## Märkning

Mätarna är märkta med SENSUS Residia, tillverkningsnummer med EAN-kod,  
storlek Q<sub>3</sub> samt max. temperatur, 30° resp. 90° C. Färgen på indikatortrissan an-  
ger temperaturutförande, blå=kall och röd=varm.

## Beställningsnyckel

	Beställningsnummer	RSK-nummer
<b>Mätare i standardutförande, förberedd för fjärravläsning</b>	<b>Kallvatten (KV)</b>	
	<b>Varmvatten (VV)</b>	
- Mässing, DN15/Q <sub>3</sub> 2,5/110mm	AT 7080A15KV	518 40 52
	AT 7080A15VV	518 40 59
- Komposit, DN15/Q <sub>3</sub> 2,5/110mm	AT 7085A15KV	518 40 66
	AT 7085A15VV	518 40 68
<b>Mätare med annan bygglängd eller anslutning</b>		
- Mätare i mässing DN15/Q <sub>3</sub> 2,5/ bygglängd 80mm	AT 7080A15KV-80	518 40 53
	AT 7080A15VV-80	518 40 60
- Mätare i mässing DN20/Q <sub>3</sub> 2,5/bygglängd 110mm	AT 7080A20KV	518 40 57
	AT 7080A20VV	518 40 64
<b>Mätare med förmonterad och parametriserad fjärravläsningsmodul</b>		
	AT 7085A15KVM	518 40 67
- Mätare i komposit DN15/Q <sub>3</sub> 2,5/bygglängd 110mm, inklusive M-busmodul Res M	AT 7085A15VVM	518 40 69

Rätten till ändringar utan förbehåll meddelande förbehåll.  
Armatec ansvarar inte för eventuella tryckfel eller misstäckning.  
Dokumentet får kopieras endast i sin helhet.

