

<b>Dimensionsområde</b> DN 25-200	<b>PN</b> PN 25/40	<b>Temperaturområde</b> -10°C till + 180°C	<b>Material</b> Stål
--------------------------------------	-----------------------	---	-------------------------

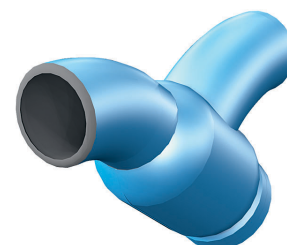
### Användningsområde

Smutsfilter för värme- och kylsystem, speciellt för fjärrvärme primär/sekundärsida

### AMA-text

#### PMB.211 Silfilter

Smutsfilter AT 4048B, DN ... Hus av stål, PN16/25/40, med cylindriskt genomlopp och svetsändar. Maskvidd DN25-DN40 0,6 mm. Maskvidd DN50 1,0 mm. Maskvidd DN65-DN200 1,2 mm.



AT 4048B

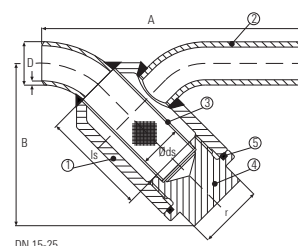
### Kvalitetssäkring

#### CE-märkning

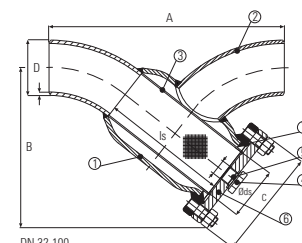
AT 4048B uppfyller kraven i AFS 2016:1, direktiv för tryckbärande anordningar, enligt kategori I, fluidgrupp 2.

### Detaljförteckning

	AT 4048B
1 Hus	stål ST35,8
2 Anslutningar	stål ST 37,0
3 Filterinsats	rostfritt stål AISI 304
4 Propp	Koppar
6 Fläns	Stål
7 Tätning	FPM eller MVQ



DN 15-25

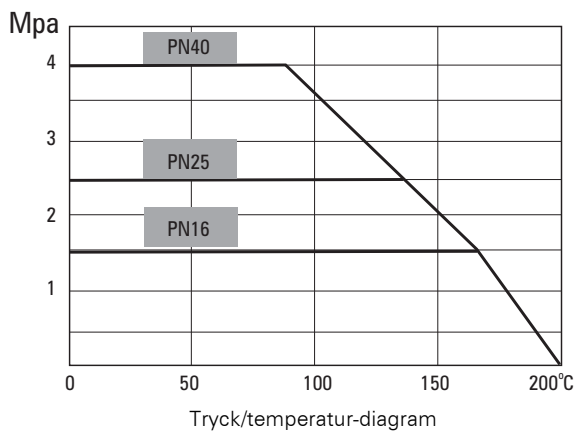
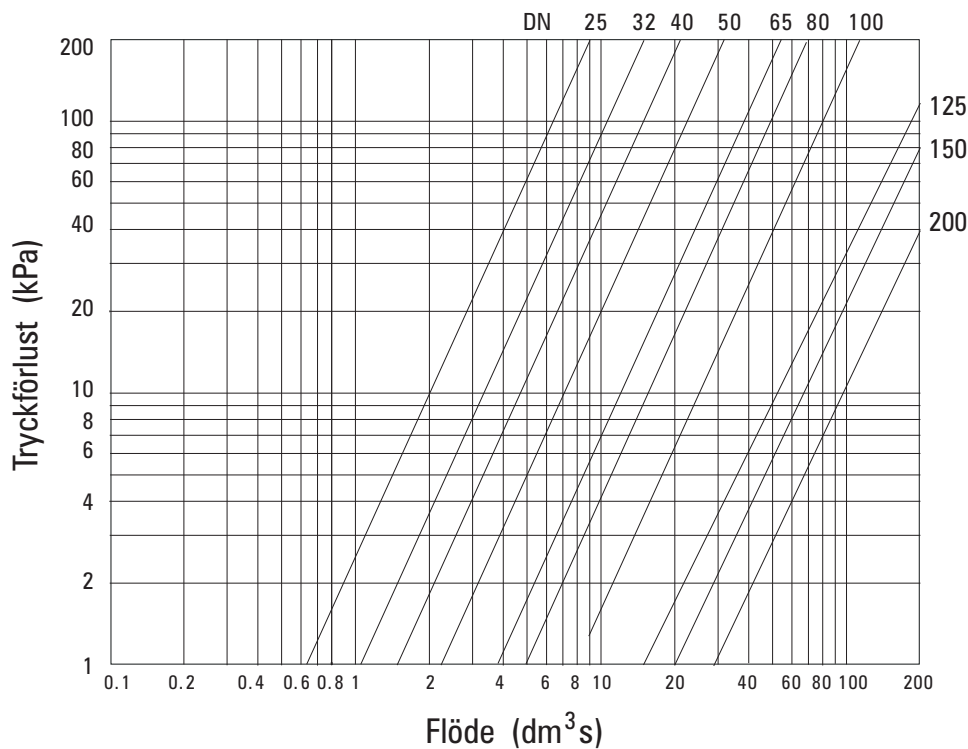


DN 32-100

### Mått och vikt

DN	25	32	40	50	65	80	100	125	150	200
A	160	180	200	230	290	310	350	510	565	750
B	145	152	153	160	192	209	271	367	371	574
D	33,7	42,4	48,3	60,3	76,1	88,9	114,3	139,7	168,3	219,1
Storlek renspropp	G1/2	G1/2	G1/2	G1/2	G1/2	G1/2	G1/2	G1/2	G1/2	G1/2
Höjd filterinsats (ls)	119	119	119	124	164	172	221	307	293	449
Diam. dy filterinsats (Øds)	36	45	50	63	78	93	120	148	175	226
Vikt	2,85	2,9	3	3,5	6	7,5	11	42	45	75
PN	PN40	PN40	PN40	PN40	PN25	PN25	PN25	PN16	PN16	PN16

Mått i mm, vikt i kg.



## Funktion och konstruktion

- Y-format filterhus som ger goda flödesegenskaper
- Helsvetsad konstruktion med fogberedning av anslutningar
- DIN 2559 för anslutningar
- DIN 3202-S7 för bygglängd
- Ytbehandling med epoxy ger god korrosionbeständighet
- Cylindrisk genomlopp

Rätten till ändringar utan föregående meddelande förbehålls.  
 Armatec ansvarar inte för eventuella tryckfel eller missförstånd.  
 Dokumentet får kopieras endast i sin helhet.



## Tekniska data

För beräkning av tryckfall använd  $K_{VS}$ - värden.

DN	25	32	40	50	65	80	100	125	150	200
$K_{VS}$	22,6	32,7	37,6	99,5	133,1	160,1	458,9	740	1100	2000

## Installation

AT 4048B har svetsändar enligt ISO-dimensioner. Smutsfiltret bör i första hand monteras i horisontell rörledning med rensproppen nedåt. Kontrollera flödesriktningen. Utblåsningsventil AT 3591 stål-kulventil svets/gänga kan monteras istället för rensproppen i smutsfiltrets lock.

## Underhåll och reservdelar

Kraftigt förhöjt tryckfall över smutsfiltret indikerar att filterinsatsen bör rengöras. För korrekt funktion bör filter rengöras en till två gånger per år. Filterinsats finns som reservdel.

## Märkning

Smutsfiltret märkes med DN, PN, fabrikat samt flödesriktningspil.

## Beställningsnyckel

Exempel: AT 4048B50	
DN	AT-nr.
25	4048B25
32	4048B32
40	4048B40
50	4048B50
65	4048B65
80	4048B80
100	4048B100
125	4048B125
150	4048B150
200	4048B200