

Gränslägesbox

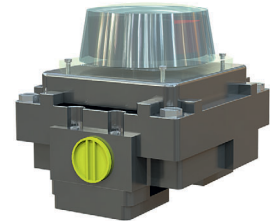
tillbehör för pneumatiska manöverdon Ajac

AT 3818

Gränslägesenhet AT3818

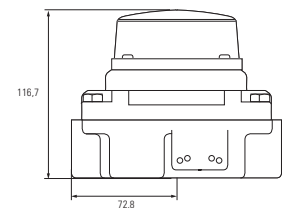
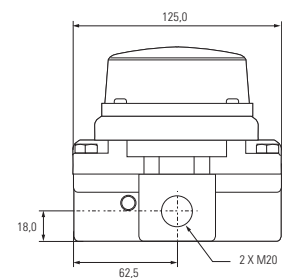
Ex klassad gränslägesenhet för indikering av öppet/stängt läge på manöverdon som följer standard VDE/VDI 3845 (Namur), t.ex. via mekaniska potentialfria kontakter.

Enheten består av kapslade brytare med visuell indikering som monteras på manöverdonets topp.



Tekniska data

| | AT3818 |
|----------------------|-----------------------------------|
| Material | Aluminium |
| EX klass | ATEX/IECEX II2GD Ex d IIC; Ex A21 |
| Ytbehandling | Epoxi |
| Skyddsform | IP67 |
| Kabelförskruvning | M20x1,5 |
| Omgivningstemperatur | -50°C till + 80°C |
| Brytare SPDT | 2 x NO/NC |
| Spänning max | 120V AC/DC |
| Visuell indikering | 90° Grön / Röd |



Varianter

Gränslägesboxen kan förses med olika typer av brytare eller buss system mot förfrågan.

