

<b>Dimensionsområde</b> G 1/2 - G 2	<b>PN</b> 40	<b>Temperaturområde</b> -30 °C till + 230 °C	<b>Material</b> Rostfritt stål
--	-----------------	---	-----------------------------------

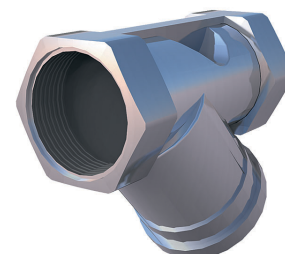
## Användningsområde

Smutsfilter för köldbärarsystem, syror och saltlösningar, lösningsmedel och alkoholer, media enligt SSG 1650, petroleumprodukter.

## AMA-text

### PMB.211 Silfilter

Smutsfilter AT 4009A, G ..., hus av rostfritt stål, med inv. gänga, PN 40. Maskvidd 1,0 mm.



## Kvalitetssäkring

Provning sker enligt SS-ISO 5208.

Intyg enligt SS-EN 10204, 2.2, anges vid beställning.

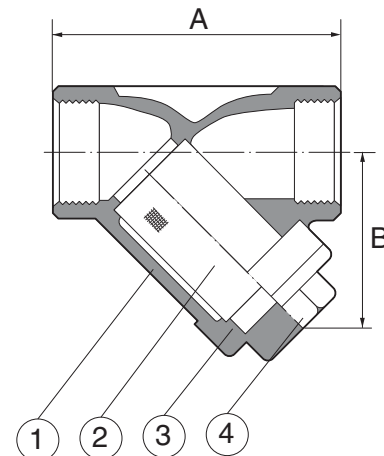
## Detaljförteckning

1	Filterhus	rostfritt stål	CF8M
2	Filterinsats	rostfritt stål	316SS
3	Lockpackning	PTFE	
4	Lock	rostfritt stål	CF8M

## Mått och vikt

Ansl.	15	20	25	32	40	50
A	65	80	90	105	120	140
B	40	45	55	65	70	85
Silkorg Dy x H	19x29	24,2x39,5	32,5x48	36x52,5	44x63	54x75
Vikt	0,22	0,35	0,66	0,77	1,15	1,76

Mått i mm, vikt i kg.

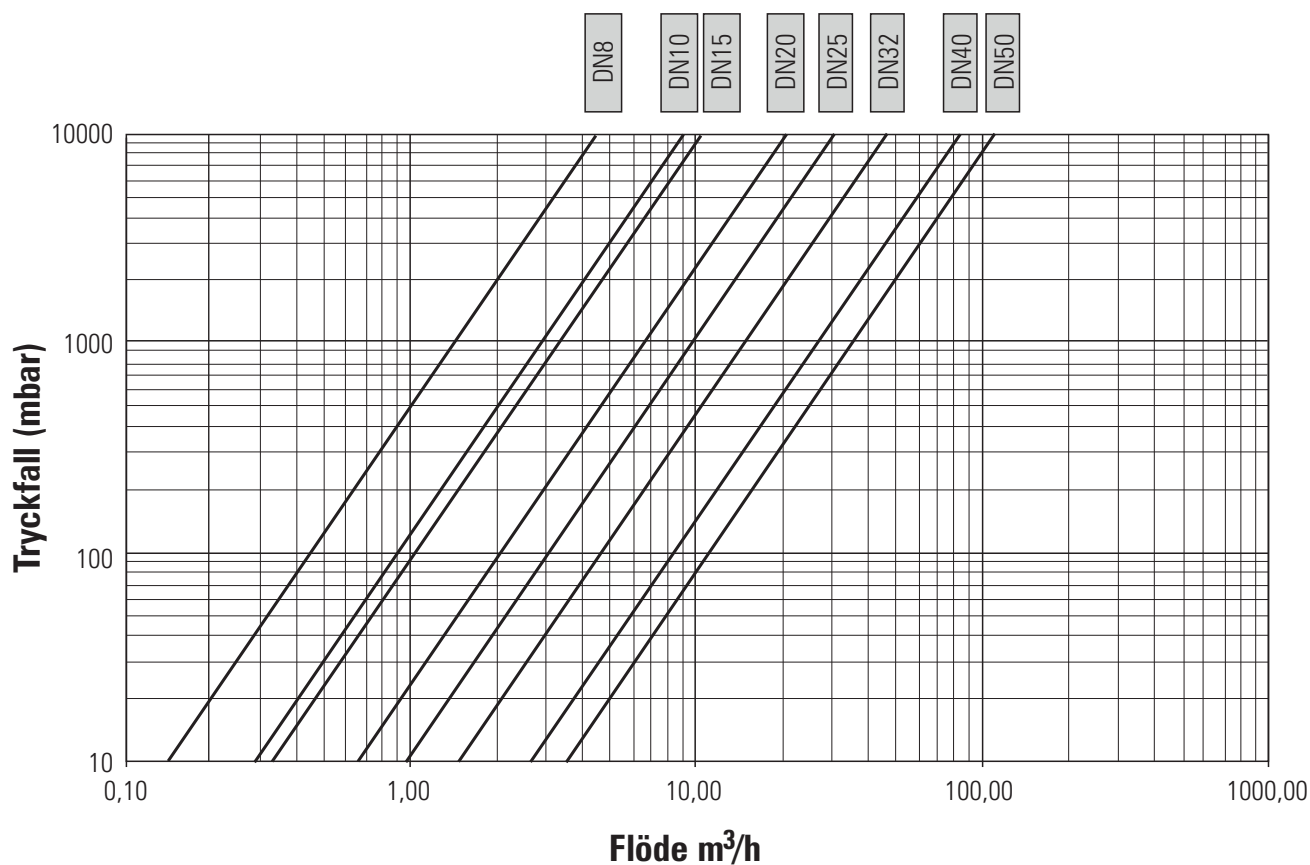


## Tekniska data

Tryck och temperatur	
Max tryck	vid temperatur
40 bar	100 °C
38 bar	120 °C
35 bar	150 °C
30 bar	180 °C
15 bar	210 °C
5 bar	230 °C

$K_{vs}$ -värdena och tryckfallsdiagrammet nedan gäller för ren filterinsats och standardmaskvidd 1,0 mm:

DN	15	20	25	32	40	50
$K_{vs}$	3,3	6,6	9,7	14,9	26,6	35,4



### Tillbehör och varianter

Filterinsats AT 4009AF. Andra maskvidder på begäran.

### Installation

För bästa funktion och enklaste rengöring av filterinsatsen bör filtret monteras i horisontell rörledning med locket nedåt. Kontrollera flödesriktningen.

### Märkning

Fabrikat, DN, PN (psi), material och flödespil.

### Beställningsnyckel

Exempel: AT 4009A50

Ansl.	AT-nr	RSK-nr
G 1/2	4009A15	506 35 58
G 3/4	4009A20	506 35 59
G 1	4009A25	506 35 60
G 1 1/4	4009A32	
G 1 1/2	4009A40	506 35 61
G 2	4009A50	506 35 62

Rätten till ändringar utan föregående meddelande förbehålls.  
Armatec ansvarar inte för eventuella tryckfel eller missförstånd.  
Dokumentet får kopieras endast i sin helhet.

