

INSTALLATIONSMANUAL

AT 8080-40

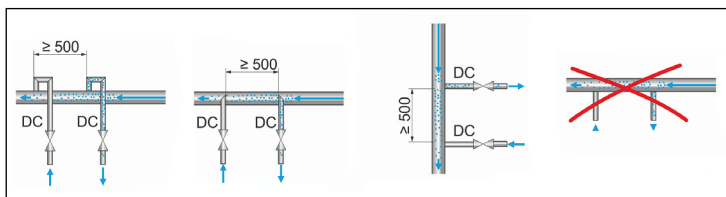
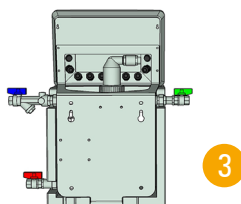
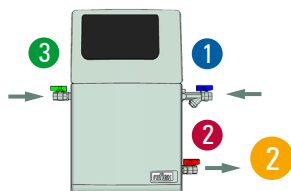
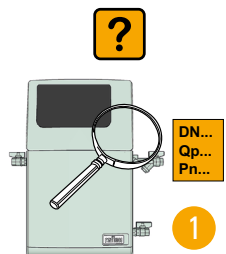


CHECKLISTA

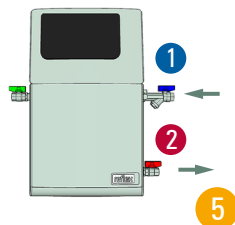
Installation av undertrycksavgasare

Följande punkter kontrolleras och utförs av behörig personal:

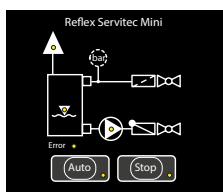
- 1 Kontrollera undertrycksavgasare avseende fullständighet och skador.
- 2 Montera avstängningsventiler och på enheten på plats före väggmontering. Anslutning 1 gasrikt vatten. Anslutning 2 avgasat vatten. Anslutning 3 påfyllningsvatten. Max. ledningslängd 5 meter.
- 3 Montera enheten på vägg med hjälp av de därför avsedda hålen på husets baksida.
- 4 Enheten ansluts på systemets returledning. Detta för att säkerställa rätt temp och tryck. Ledningar ansluts enligt schema.
- 5 Fyll enheten genom att öppna kulventilerna 1 2 .
- 6 Driftsätt enheten genom att ansluta den till spänningsförsörjningen och tryck "Auto"-knappen.
- 7 Välj påfyllnadsalternativ a) Mag - tryckberoende påfyllning eller b) Lev - nivåberoende påfyllning.
 - a) Ställ Magcontrol i styrningen.
 - b) Koppla ihop enheterna med kabel enligt plintschema i bruksanvisningen. Avgasare plintnummer 4 och 5. Tryckhållningsenhet plintnummer 10 och 11.
- 8 Med hjälp av Reflex Control Smart appen styr du enheten via Bluetooth.



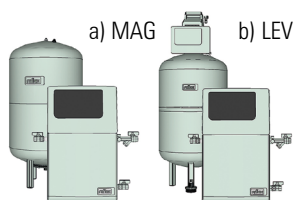
4



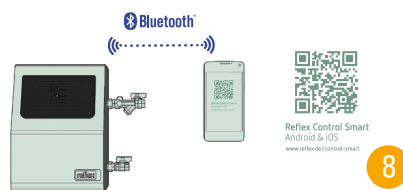
5



6



7



8

Fortfarande osäker? Titta närmare i våra [manualer](#) eller kontakta våra kunniga [medarbetare](#).