

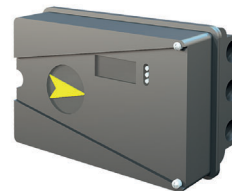
## Användningsområde

Digital positioner för styrning av dubbel- och enkelverkande pneumatiska manöverdon AT 3830, AT3831.

## Funktion och konstruktion

Ventillägesställarens uppgift är att genom en given styrsignal från regulatorn ställa manöverdon i angiven öppningsgrad. Det finns olika varianter för dubbel- och enkelverkande pneumatiska don.

För tillbehör finns ett modulsystem, se vidare under Tillbehör.



## Tillbehör och varianter

Moduler för återföring, lägesbrytare och manometerblock. Dessa moduler kan fabriksmonteras eller eftermonteras vid behov. Modulerna kan innehålla följande:

Återföring 4-20 mA och en av följande funktioner:

- 2 st mekaniska kontakter
- 2 st tungelement
- 2 st induktiva givare Namur DIN 19234