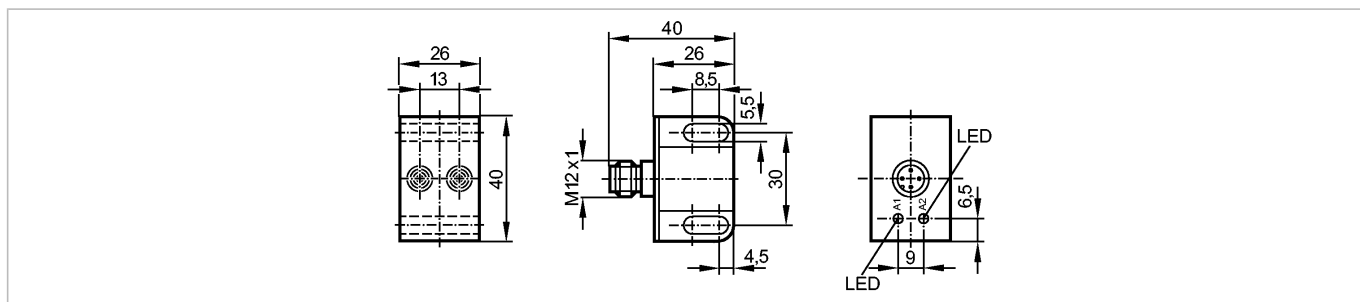


**IN5225**

IND3004DBPKG/US-100-DPV

Ventilgivare


**Produktegenskaper**

Induktiv givare

Rektangulär byggform

Kontaktanslutning

Avkänningsavstånd 4 mm; [nf] ej inbyggbar

**Elektriska data**

Elektriskt utförande		DC PNP
Anslutningsspänning	[V]	10...36 DC
Strömförbrukning	[mA]	15
Skyddsklass		II
Polaritetsskyddad		ja

**Utgångar**

Utgångsfunktion		2 x slutande
Spänningsfall	[V]	< 2,5
Belastningsström	[mA]	250
Kortslutningsskyddad		pulserande
Överlastsäker		ja
Kopplingsfrekvens	[Hz]	1300

**Område**

Avkänningsavstånd	[mm]	4
Verkligt avkänningsavstånd (Sr)[mm]		4 ± 10 %
Avkänningsavstånd	[mm]	0...3,25

**Noggrannhet / Avvikelse**

Korrektionsfaktor		Stål (St37) = 1 / rostfritt stål ca. 0,7 / Ms ca. 0,4 / Al ca. 0,3 / Cu ca. 0,2
Hysteres	[% av Sr]	1...15
Tolerans, kopplingspunkt	[% av Sr]	-10...10

**Driftförhållanden**

Omgivningstemperatur	[°C]	-25...80
Kapslingsklass		IP 67

**Godkännanden / tester**

EMC		EN 60947-5-2 EN 55011:	Klass B
MTTF	[År]		1057

**Mekaniska data**

Montering		ej inbyggbar
Material hölje		PBT
Åtdragningsmoment	[Nm]	0,6...1,5 (räfflad mutter)

## IN5225

IND3004DBPKG/US-100-DPV

Ventilgivare

Vikt [kg] 0,04

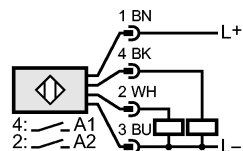
### Displayer / manöverelement

Utgångsindikering LED 2 x gul

### Elektrisk anslutning

Anslutning stickkontakt M12; Guldpläterade stift

### Anslutning



### Anmärkning

Förpackning [Styck] 1