

Dimensionsområde DN50-250	PN 16	Temperaturområde 0 °C till 140/180 °C	Material Stål
-------------------------------------	-----------------	---	-------------------------

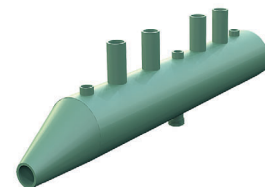
Användningsområde

För stumfyllda varm- och hetvattenpannor utan ångrum i slutna system för att avskilja ånga och vatten, som avblåses genom påmonterade säkerhetsventiler.

AMA-text

PSA.1 Ventilrör

Ångsamlingsrör AT 8312-.... Kompletterat med erforderliga anslutningar för säkerhetsventiler och övrig säkerhetsutrustning.



AT 8312

Kvalitetssäkring

Enligt AFS 2017:3 ska panna som är helt vattenfylld ha säkerhetsventiler monterade antingen på pannan eller i en förstoring av framledning, lika med ett ångsamlingsrör.

I utförande enligt AFS 2016:1, PED 2014/68/EU och CE-märkt.

Detaljförteckning

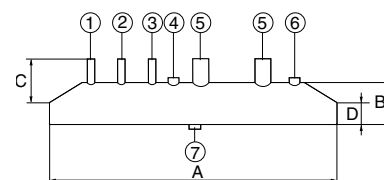
Max. drifttryck 16 bar.

Max. drifttemperatur 140°C i gängat utförande.

Max. drifttemperatur 180°C i flänsat utförande.

Fluid varmvatten och hetvatten.

Ytbehandling målat RAL6021.



1	Anslutning för tryckvakt G 1/2
2	Anslutning för tryckmätare G 1/2
3	Anslutning för avluftningsventil G 1/2
4	Anslutning för flödesvakt G 1/2
5	Anslutning för säkerhetsventiler, dim. se måttabell
6	Anslutning för nivåvakt G 1
7	Anslutning för avtappning G 1/2

Mått och vikt

Utförande med gängade anslutningar för säkerhetsventiler			
Ansl. rör/förstoring	50/100	80/150	125/200
A	1065	1145	1145
B	114,3	168,3	219,1
C	157	184	209,5
D	60,3	88,9	139,7
Vikt	14	25	38

Mått i mm, vikt i kg

Utförande med flänsade anslutningar för säkerhetsventiler			
Ansl. rör/förstoring	80/150	125/200	200/300
A	1185	1235	1285 - 1335
B	168,3	219,1	323,9
C	227	231	263
D	88,9	139,7	219,1
Vikt	30	46	60

Mått i mm, vikt i kg

Funktion och konstruktion

Helsvetsad rörkonstruktion, med excentriska konor och svetsändar, försedd med erforderliga anslutningar för säkerhetsutrustning för en sluten pannanläggning. Genom kapning av de excentriska konorna kan ångsamlingsröret även anslutas till närmaste större dimension, t.ex. DN80 till DN100. Ångsamlingsrör med gån-gade anslutningar för säkerhetsventiler anpassas till vald dimension genom till-hörande och medlevererade övergångsnipplar. Rör med flänsade anslutningar levereras färdigt med påsvetsade valda flänsar.

Dimensionering

Ångsamlingsrörets rörförstoring väljs normalt till två dimensioner större än pan-nan eller pannornas gemensamma framledning. För komplett dimensionering an-vänd dimensioneringsprogram VARMBER, vilket finns tillgängligt på vår hemsida.

Tillbehör och varianter

Kan även tillverkas och levereras i andra anpassade utförande.
Kontakta oss för val och dimensionering.

Installation

Monteras i framledningen så nära pannan som möjligt, för att på bästa sätt avskil-ja ångan, vilken avblåses över de påmonterade säkerhetsventilerna.
Ångsamlingsröret skall i höjdlid inmonteras ovanför pannans högsta del.

Märkning

På märkskylten finns angivet uppgifter om: PN, artikelnummer, CE-märkning, lev-erantör samt max temperatur. tillverkningsnummer och tillverkningsår.

Beställningsnyckel

DN alt. DN	AT-nummer	DN förstoring	Säkr.ventiler	Typ ansl.
50/65	8312-50/100-2A	100	2st DN20	Utv. gänga
50/65	8312-50/100-2B	100	2st DN25	Utv. gänga
50/65	8312-50/100-2C	100	2st DN32	Utv. gänga
80/100	8312-80/150-2A	150	2st DN20	Utv. gänga
80/100	8312-80/150-2B	150	2st DN25	Utv. gänga
80/100	8312-80/150-2C	150	2st DN32	Utv. gänga
125/150	8312-125/200-2B	200	2st DN25	Utv. gänga
125/150	8312-125/200-2C	200	2st DN32	Utv. gänga
80/100	8312-80/150-2BF	150	2st DN25	Fläns, PN40
80/100	8312-80/150-2CF	150	2st DN32	Fläns, PN40
80/100	8312-80/150-2DF	150	2st DN40	Fläns, PN40
80/100	8312-80/150-2EF	150	2st DN50	Fläns, PN40
125/150	8312-125/200-2BF	200	2st DN25	Fläns, PN40
125/150	8312-125/200-2CF	200	2st DN32	Fläns, PN40
125/150	8312-125/200-2DF	200	2st DN40	Fläns, PN40
125/150	8312-125/200-2EF	200	2st DN50	Fläns, PN40
125/150	8312-125/200-2FF	200	2st DN65	Fläns, PN40
200/250	8312-200/300-2CF	300	2st DN32	Fläns, PN40
200/250	8312-200/300-2DF	300	2st DN40	Fläns, PN40
200/250	8312-200/300-2EF	300	2st DN50	Fläns, PN40
200/250	8312-200/300-2FF	300	2st DN65	Fläns, PN40
200/250	8312-200/300-2GF	300	2st DN80	Fläns, PN40
200/250	8312-200/300-2HF	300	2st DN100	Fläns, PN40