

Lauhteenpoistin

Uimuripoistin Cona S

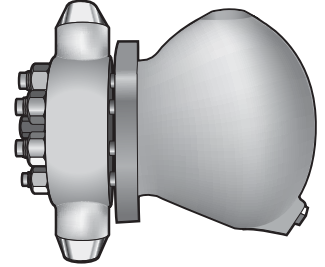
AT 4488C, 4497C, 4498C,
4499C

Nimelliskoot	PN	Lämpötila-alue	Materiaali
DN 15-50	63-160	-60°C - +550 °C	Lämmönkestävä teräs, 1.5415, 1.7335

Käyttökohteet

Lauhteenpoistin kylläiselle ja tulistetulle höyrylle, korkeille paineille ja suurille kapasiteeteille. Sallii suuria painevaihteluita.

Esim. korkeapaineisiin höyrylinjoihin ja lämmönvaihtimille.

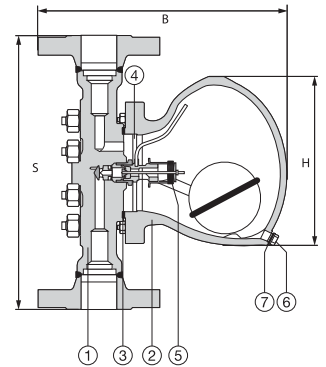


Laadunvarmistus

Materiaalitodistus EN-10204 2.2 tai 3.1 tarvittaessa. Mainittava tilattaessa.

CE-merkintä

Täyttää vaatimukset AFS 1999:4, (PED) moduli H.



Osaluettelo

Pos	Osa	AT4497C (ARI 86.631)	AT4498C (ARI 87.631)	AT4499C (ARI 87.631)	AT4488C (ARI 88.631)
1	Pesä	Lämmönk. teräs ,1.5415	Lämmönk. teräs ,1.5415	Lämmönk. teräs ,1.7335	Lämmönk. teräs ,1.7335
2	Kansi	Lämmönk. teräs, 1.7357	Lämmönk. teräs,1.7357	Lämmönk. teräs ,1.7357	Lämmönk. teräs ,1.7357
3	Tiiviste	CrNi laminoitu grafiitti	CrNi laminoitu grafiitti	CrNi laminoitu grafiitti	CrNi laminoitu grafiitti
4	Tiivisterengas	Haponk. teräs , 1.4541	Haponk. teräs, 1.4541	Haponk. teräs, 1.4541	Haponk. teräs,1.4541
5	Säätöyksikkö	Bimetalli, TB 102/ 85	Bimetalli, TB 102/ 85	Bimetalli, TB 102/ 85	Bimetalli, TB 102/ 85
7	Tulpan tiiviste	Lämmönk. teräs,1.7709	Lämmönk. teräs,1.7709	Lämmönk. teräs,1.7709	Lämmönk. teräs,1.7709
8	Suodatin	Haponk. teräs, 1.4301	Haponk. teräs, 1.4301	Haponk. teräs, 1.4301	Haponk. teräs, 1.4301

Mitat ja painot

AT4497C-4499C, 4488C	Laipoin (F)				Hitsiliitännät (BW)				
	15	25	40	50	15	20	25	40	50
DN									
S: AT4497C-4499C	300	300	420	416	216	216	216	240	250
S: AT4488C	400	415	--	440	335	--	335	--	335
H:	280	280	280	280	280	280	280	280	280
B: AT4497C-4499C	302	302	302	302	302	302	302	302	302
B: AT4488C	302	302	--	302	302	--	302	--	302
Paino: AT4497C-4499C	30	34	38	42	26	26	26	26	28
Paino: AT4488C	46	49	--	56	38	--	41	--	53

Mitat mm, paino kg.

Toiminta ja rakenne

Mekaaninen lauhteenpoistin. Toiminta perustuu nesteen (lauhde) ja kaasun (höyry) väliseen tiheyseroon.

Poistaa lauhteen kylläisenhöyryn lämpötilassa. Soveltuu vaihteleviin paine- ja kapasiteettiolosuhteisiin.

Lauhtenpoistin

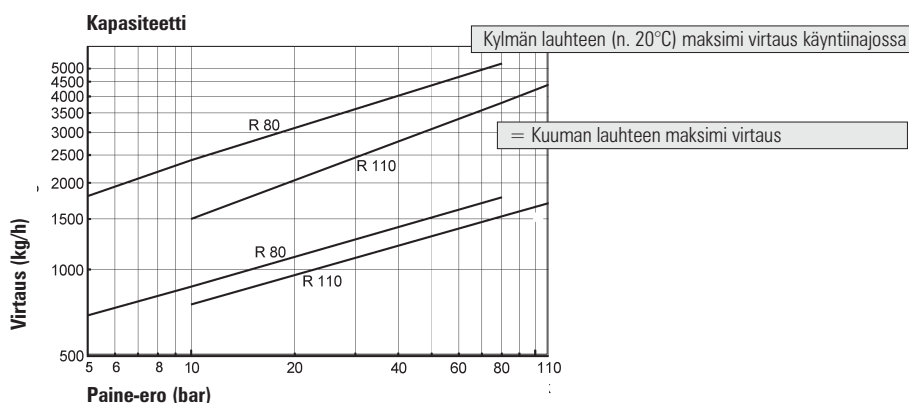
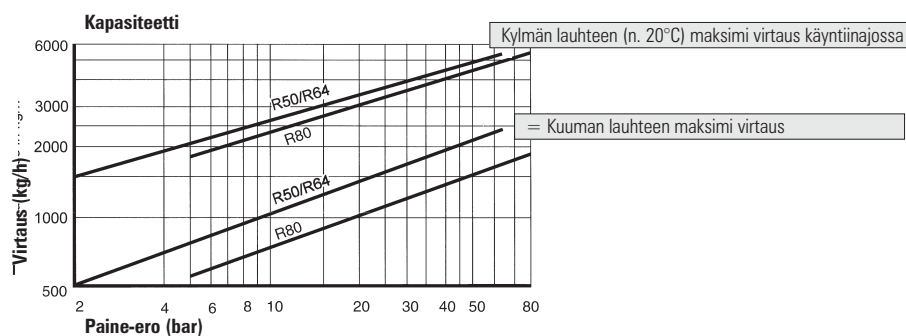
Uimuripoistin Cona S

AT 4488C, 4497C, 4498C,
4499C

Suuri lauhtenpoistokyky käyntiajoissa. Vaihtoehtoisia istukkakokoja kapasiteetin optimointiin ja eri paine-eroille.
Sissäänrakennettu suodatin ja takaisku.

Tekniset tiedot

	AT4497C PN63			AT4498C PN100		AT4499C PN100			AT4488C PN160		
Max käyttöpain (barg)	56	50	45	64	50	80	60	30	110	80	35
Max käyttölämpötila (°C)	300	350	450	400	450	480	510	525	506	519	550
Max paine-ero (bar)	50	50	50	64	50	80	64	50	110	80	80
Min lämpötila (°C)	-60	-60	-60	-60	-60	-60	-60	-60	-60	-60	-60



Lisävarusteet ja vaihtoehdot

Liitännät ANSI-laipoin, NPT-sisäkiertein tai SW (socket weld) hitsausliitännöillä.
- AT4488C PN160 saatavana myös kulmamallisena

Asennus

Vakiona vaaka-asennukseen, mutta sisäosat kääntämällä, voidaan asentaa pystyinjanaan. Uimuri toimii vain pystysuunnassa.

Huolto ja varaosat

Lauhtenpoistimen toiminta tarkistettava vuosittain.
Varaosat: Sisäosat ja tiiviste vaihdettava tarvittaessa.

Oikeus muutoksiin pidetään.
Armatex ei vastaa mahdollisista painovirheistä tai väärinymmärryksistä.
Esitteen saa kopioida vain kokonaisuudessaan.

Lauhteenpoistin

Uimuripoistin Cona S

AT 4488C, 4497C, 4498C,
4499C

Merkintä

CE-merkki, PN, DN, materiaali, valmistaja ja virtaussuunnan osoittava nuoli.

Tilausavain

Esimerkki: AT 4497C15-50F			
AT4497C	-15	-50	F
AT-numero	DN	Max. paine-ero (bar)	Liitännät F= laippa, BW= Hitsattava
AT 4497C	15-50	50	F, BW
AT 4498C	15-50	64, 50	F, BW
AT 4499C	15-50	80, 64, 50	F, BW
AT 4488C	15-25	110, 80	F, BW

Vakiona vaaka-asennettava, Pystyasennus merkitään lisäkirjaimella (-V)