

Nimelliskoot DN 15 - 300	PN 40	Lämpötila-alue -10 - 400 °C	Materiaali Hiiliteräs
------------------------------------	-----------------	---------------------------------------	---------------------------------

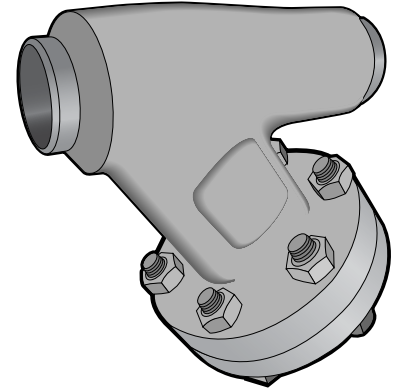
Käyttökohteet

Lämpimän veden, kuumaveden, ilman, kaasujen, höyryn, lauhteen, petrolituotteiden ja kuumaöljyn mekaaninen puhdistus.

Laadunvarmistus

CE-merkintä

Täyttää vaatimuksen AFS 1999:4 (PED), kategoria III, tiiveysluokat 1 ja 2.



AT 4044A

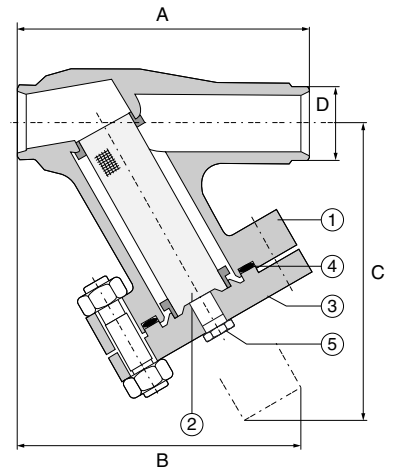
Osaluettelo

1	Runko	hiiliteräs	W.nr. 1.0460/1.0619
2	Suodatinelementti	haponkestävä teräs	W.nr. 1.4571/X5CrNi18.9
3	Kansi	hiiliteräs	W.nr. 1.0460/1.0619
4	Kannen tiiviste	grafiitti	
5	Tyhjennystulppa	teräs	

Painot ja mitat

DN	15	20	25	32	40	50	65
A	130	130	130	160	180	210	290
B	150	150	150	190	190	240	320
C	160	160	160	200	200	260	270
D	21,3x2	26,9x2,3	33,7x2,6	42,4x2,6	48,3x2,6	60,3x3,2	76,1x3,6
Tyhjennystulppa	G 3/8	G 3/8	G 3/4	G 3/4	G 1	G 1	G 1
Elementin kork.	93	93	93	108	108	128	143
Elementin Ø	24	24	24	33	33	40	58
Paino	3	3	4	4,5	4,8	6,5	8

Mitat mm, paino kg.



DN	80	100	125	150	200	250	300
A	310	350	400	480	600	730	850
B	430	440	480	770	790	730	850
C	370	370	420	620	660	940	950
D	88,9x4	114,3x5	139,7x4,5	168,3x5,6	219,1x7,1	273x8	323,9x8
Tyhjennystulppa	G 1	G 1 1/2	G 1 1/2	G 1 1/2	G 2	G 2	G 2
Elementin kork.	210	210	215	340	340	497	497
Elementin Ø	76	99	126	152	200	252	286
Paino	12	17	25	52	85	140	320

Mitat mm, paino kg.

Toiminta ja rakenne

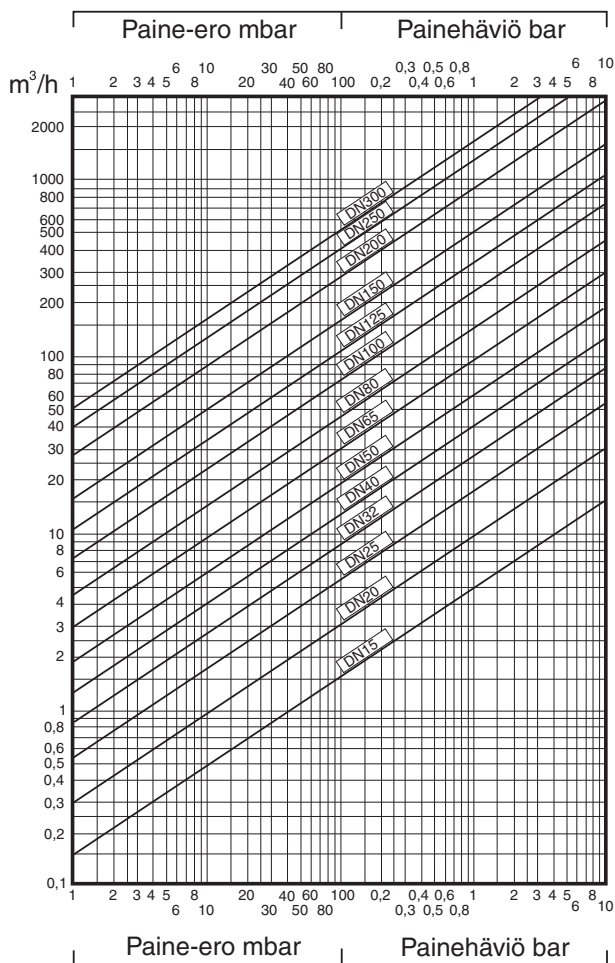
Poistaa läpivirtaavasta väliaineesta tehokkaasti silmäkokoja suuremmat epäpuhtaudet.

Tekniset tiedot

Käyrä vedelle kun suodatin on puhdas ja silmäkoko 2,0 mm.

Painehäviön laskemiseksi muille väliaineille käytä alla olevia lukuja.

Painehäviö



DN	15	20	25	32	40	50	65	80	100	125	150	200	250	300
Kvs	5	9	13	22	33	54	87	128	197	321	474	855	1282	1871

Paine ja lämpötila

AT-numero	Max käyttöpain bar	Käyttölämpötila °C
AT 4044A DN 15-300	30	- 60
	40	- 10
	40	20
	35	200
	32	250
	28	300
	24	350
	21	400

DIN 2401 mukaan

Lisävarusteet ja vaihtoehdot

Vakiona silmäkoko 0,6 mm. Voidaan toimittaa myös seuraavilla silmäkoilla 0,1/0,25/0,35/0,5/1,0/1,5/3,0/5,0 och 8,0 mm sekä varustaa kestonagneetilla.

Oikeus muutoksiin pidetään.
Armatec ei vastaa mahdollisista painovirheistä tai väärinymmärryksistä.
Esitteen saa kopioida vain kokonaisuudessaan.

Asennus

Asennetaan vaakasuoraan kansi alaspäin. Näin taataan mudanerottimen paras mahdollinen toiminta, ja suodatinelementti on helppo puhdistaa. Huomioi virtaus-suunta.

Puhdistuksen helpottamiseksi voidaan puhdistustulpan tilalle asentaa palloventtiili, esim. AT3600 tai AT3591.

AT-numero	Hitsauspää	
AT 4044A	DN 15-300	DIN 3239 mukaan

Huolto ja varaosat

Painehäviön nousu on merkki suodatinelementin puhdistustarpeesta.

Varaosana saatavana suodatinelementti ja kannen tiiviste.

Merkintä

DN, PN, valmistaja ja virtauksen suuntaa osoittava nuoli.

Tilausavain

Esimerkki: AT 4044A50		
DN	AT-numero	
15	4044A15	
20	4044A20	
25	4044A25	
32	4044A32	
40	4044A40	
50	4044A50	
65	4044A65	
80	4044A80	
100	4044A100	
125	4044A125	
150	4044A150	
200	4044A200	
250	4044A250	
300	4044A300	