

# Takaisinvirtauksen estin

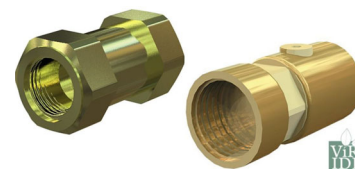
tyyppi EA - luokka 2

AT 1159

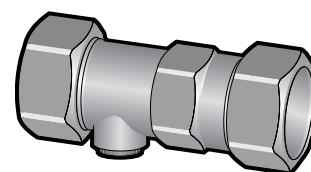
<b>Nimelliskoot</b> G 3/8 - G 2 DN 8 - DN 50	<b>PN</b> 10 10	<b>Lämpötila-alue</b> 0 °C - 95 °C 0 °C - 95 °C	<b>Materiaali</b> Messinki Messinki
--	-----------------------	---	---

## Käyttökohteet

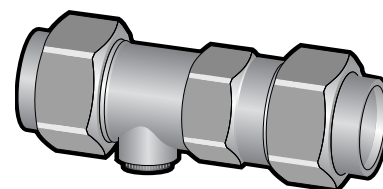
Takaisinvirtauksen suojauslaitteita käytetään suojaamaan juomavesijärjestelmää ylipaineen ja lappoilmion aiheuttamalta takaisinvirtaukselta. Suojausluokka 1 -2, tyyppi EA SFS-EN-1717 "Vesilaitteistossa olevan talouveden suojaaminen saastumiselta ja laitteille asetetut yleiset vaatimukset takaisinvirtauksen aiheuttaman saastumisen ehkäisemiseksi" standardin mukaan.



AT 1159



AT 1159-xxK



AT 1159-xxL

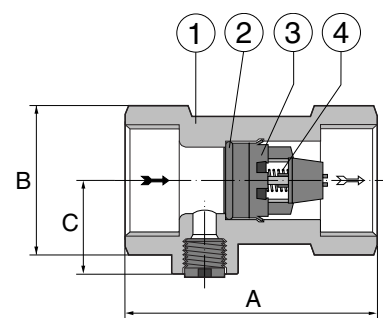
	<b>Takaisinimusoija – Kirjainmerkintä</b>	<b>Luokka 1</b> Ihmisten käyttämä vesi, joka tulee suoraan talousveden jakelijärjestelmästä
	<b>Suojauslaite – Piirrosmerkintä</b>	<b>Luokka 2</b> Neste, joka ei aiheuta ihmiselle terveydellistä vaaraa. Neste, jonka on todettu sopivan ihmisten käyttöön, mukaan lukien vesi, joka otetaan talousveden jakelijärjestelmästä, joka on voinut käydä läpi muutoksen maussa, hajussa, värisä tai lämpötilassa (lämpeneminen tai jäähtyminen).
	<b>Takaisinimusoija – Piirrosmerkintä</b>	

## Osaluettelo

1	Pesä	Sinkkikadonkestävä messinki
2	Tiiviste	NBR/SBR
3	Lautanen	POM
4	Jousi	Ruostumaton teräs 1.4301

## Painot ja mitat

AT 1159 sisäkierteellä							
	G 3/8	G 1/2	G 3/4	G 1	G 1 1/4	G 1 1/2	G 2
A	46	46	70	74	84	101	113
B	28	28	46	46	54	59	70
C	17	17	25	25	30	34	39
Paino	0,14	0,10	0,43	0,33	0,5	0,75	0,95

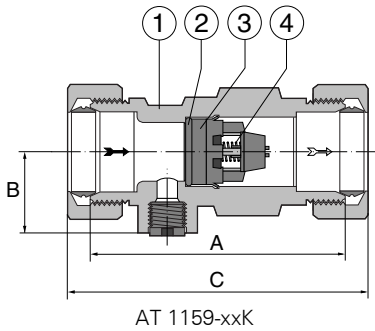


AT 1159

# Takaisvirtauksen estin

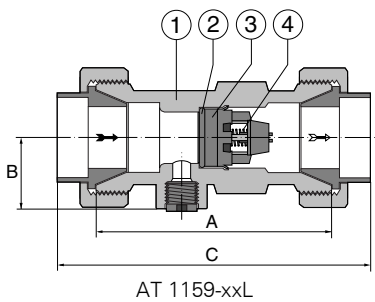
tyyppi EA - luokka 2

AT 1159



## AT 1159-xxK helmiliitännällä

	8	10	12	15	18	22	28
A	58	58	58	58	60	60	72
B	17	17	17	17	18	18	25
C	61	63	60	62	74	78	92
Paino	0,11	0,14	0,12	0,14	0,45	0,40	0,55



## AT 1159-xxL juotosliitännällä

Ansl.	15	18	22	28	35	42	54
A	55	58	58	72	83	92	114
B	17	17	17	26	32	36	41
C	92	98	98	120	132	150	173
Kierre	M26x1,5	M34x1,5	M34x1,5	M40x2	M50x2	M55x2	M70x2
Paino	0,24	0,39	0,36	0,58	0,9	1,24	2,10

Mitat mm, paino kg.

## Toiminta ja rakenne

Jousikuormitteisen lautasen ansiosta mekaaninen suojavaite voidaan asentaa vaapaavalintaiseen asentoon. Laite sallii virtauksen vain yhteen suuntaan. Se avautuu automaattisesti, kun paine ennen venttiiliä on suurempi kuin paine sen jälkeen. Kun paine on korkeampi venttiilin jälkeen tai virtaamaa ei ole ollenkaan, venttiilin sulkeutuu.

Täyttäkseen SFS-EN 1717 standardin EA-tyyppin suojauslaitteelle asettamat vaatimukset on välittömästi ennen takaiskuventtiiliä asennettava sulkuventtiili. Tämä on välttämätöntä laitteen koestamista varten.

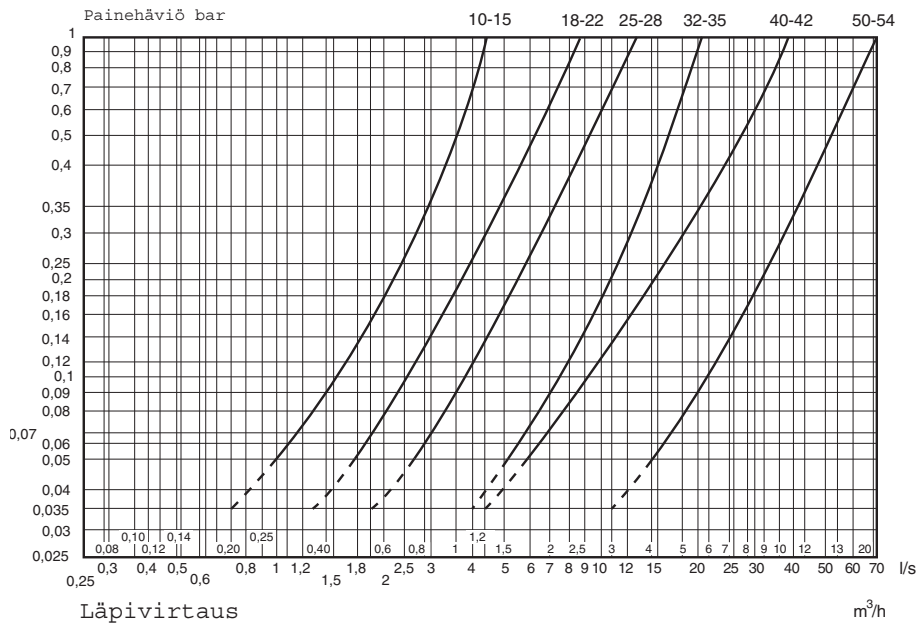
Takaiskuventtiili on EA-tyyppinen ja sen suojausluokka on 2. Venttiilin toiminnan ja tiiveyden tarkistamiseksi on virtauspuolen ulostulo, joka on varustettu tulpalla.

# Takaisinvirtauksen estin

tyyppi EA - luokka 2

AT 1159

Veden painehäviö



Taulukkoa voi zoomata, kun lataat tuotetiedot PDF-muotoon. PDF:n pääset "Lataus" välilehdestä.

## Lisävarusteet ja vaihtoehdot

Suurempia mitoituksia varten valitaan takaiskuventtiili AT 1161. Venttiiliä on saatavissa kokoluokissa DN 50 - 200. Täyttääkseen SFS-EN 1717 standardin EA-tyyppin suojauslaitteelle asettamat vaatimukset on välittömästi ennen takaiskuventtiiliä asennettava sulkuventtiili.

## Merkinnät

Valmistaja, materiaali, mitat sekä virtaussuuntaa osoittava nuoli.

## Tilausvain

**Esimerkki: AT 1159-22K**

AT 1159	-22	K
AT-numero	DN	Liitântä/malli
	10-50	Sisäkierre (standardi)
	8-28	K=helmiliitântä
	15-54	L=juotosliitântä
	15-54	P=puristusliitântä
	10-50	M=suojalaite sis. palloventtiili (vain sisäkierre)