

Vesimittariliittimet

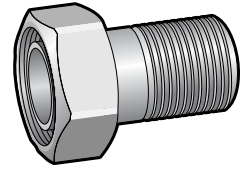
Liittimet, tiivisteet ja takaiskut

AT 7055, 7056, 7057, 7059,
7076, 7077, 7079, 7590

Käyttökohteet

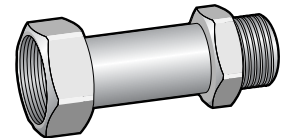
Mittarien asennustarvikkeet

Irralliset liittimiä tulee käyttää vain tilanteissa, jossa asennuskonsolin käyttö ei ole mahdollista.



AT 7056

Kuvaus	Mittarin	DN	Liitäntä	Kokonais- pituus mm	Hyväksytyt		AT nro
	koko q_n				kylmä	kuuma	
Lyhyt vesimittariliitin sis. tiivisteeseen	0,5-1,5	15	G $\frac{1}{2}$ "xG $\frac{3}{4}$ "	40	x	x	7056-15
Kuten yllä	2,5	20	G $\frac{3}{4}$ "xG1"	50	x	x	7056-20
Kuten yllä	5-6	25	G1"xG1 $\frac{1}{4}$ "	60	x	x	7056-25
Kuten yllä	10	40	G1 $\frac{1}{2}$ "xG2"	70	x	x	7056-40
Puristusliitin, kuparia	0,6	15	15 mm xG $\frac{3}{4}$ "		x	x	7056PR15-15
Kuten yllä	1,5	15	18 mm xG $\frac{3}{4}$ "		x	x	7056PR15-18
Kuten yllä	2,5	20	22 mm xG1"		x	x	7056PR20-22
Täydellinen tuloliitinsarja mittarikonsolille AT 7358	2,5	20	G $\frac{3}{4}$ "xG1"	60	x	x	7076-20A
Kuten yllä	6	25	G1"xG1 $\frac{1}{4}$ "	65	x	x	7076-25A
Kuten yllä	10	40	G1 $\frac{1}{2}$ "xG2"	85	x	x	7076-40A
Säädettävä poistoliitin konsolille AT 7358-190	2,5	20	G $\frac{3}{4}$ "xG1"	80-105	x	x	7077-20A
Kuten yllä, AT 7358-220	2,5	20	G $\frac{3}{4}$ "xG1"	95-130	x	x	7077-20A-1
Kuten yllä, AT 7358-260	6	25	G1"xG1 $\frac{1}{4}$ "	110-130	x	x	7077-25A
Kuten yllä, AT 7358-300	10	40	G1 $\frac{1}{2}$ "xG2"	130-155	x	x	7077-40A



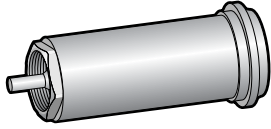
AT 7057

Kuvaus	Mittari	DN	Kierre ulko*sisä	Kokonais- pituus mm	Hyväksytyt		AT nro
	koko q_n				kylmä	kuuma	
Pitkä vesimittariliitin sis. tiivisteeseen AT 7068	2,5	20	G $\frac{3}{4}$ "xG1"	80	x	x	7057-20
	5-6	25	G1"xG1 $\frac{1}{4}$ "	85	x	x	7057-25
	10	40	G1 $\frac{1}{2}$ "xG2"	90	x	x	7057-40

Vesimittariliittimet

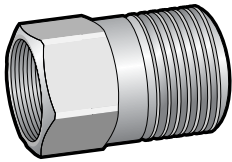
Liittimet, tiivisteet ja takaiskut

AT 7055, 7056, 7057, 7059,
7076, 7077, 7079, 7590



AT 7079

Kuvaus	Mittari- koko q _n	DN	Hyväksytyt		AT nro
			kylmä	kuuma	
Takaiskuholkki konsolille AT7358-190BV. holkki voidaan asentaa jälkikäteen vakio konsoleihin.	2,5	20	x	x	7079-20BV
Takaiskuholkki konsolille AT7058-220BV pitkä takaiskuholkki mittaripituuksille 190-220 mm	2,5	20	x	x	7079-20BV-1
Kuten yllä, konsolille AT7058-260BV	6	25	x	x	7079-25BV



AT 7055

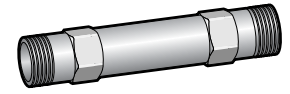
Kuvaus	Mittari koko q _n	Kierre DN	Kokonais- ulko*sisä	Kokonais- pituus mm	Hyväksytyt		AT nro
					kylmä	kuuma	
Muunnosnipa G¾" mittareille l=110 mm 2 liitintä muuttaa rakennepituudeksi 130 mm. (käytä tiivistettä AT 7068-15)	0,6-1,5	20	G1"x G¾"	130	x	x	7055R20-R25
Kuten yllä, rakennepituudeksi 190 mm	0,6-1,5	20	G1"x G¾"	190	x	x	7055R20-R25-190
Muunnosnipa q _n 2,5 mittarin (l=190 mm) asentamiseksi, q _n 10 mittari paikalle. 2 liitintä muuttaa rakennepituudeksi 260 mm (käytä tiivistettä AT 7068-20F)	2,5	20	G1¼"x G1"	260	x		7055R25-R32
Muunnosnipa q _n 2,5 mittarin (l=190 mm) asentamiseksi, q _n 10 mittari paikalle. 2 liitintä muuttaa rakennepituudeksi 300 mm (käytä tiivistettä AT 7068-20F)	2,5	20	G2" x G1"	300	x		7055R25-R50
Muunnosnipa q _n 5-6 mittarin (l=260 mm) asentamiseksi, q _n 10 mittari paikalle. 2 liitintä muuttaa rakennepituudeksi 300 mm (käytä tiivistettä AT 7068-25)	5-6	32	G2"xG1¼"	300	x		7055R32-R50

Oikeus muutoksiin pidetään.
Armatec ei vastaa mahdollisista painovirheistä tai väärinymmärryksistä.
Esitteen saa kopioida vain kokonaisuudessaan.

Vesimittariliittimet

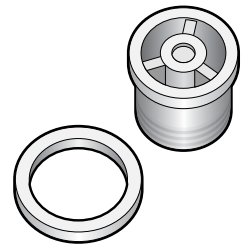
Liittimet, tiivisteet ja takaiskut

AT 7055, 7056, 7057, 7059,
7076, 7077, 7079, 7590



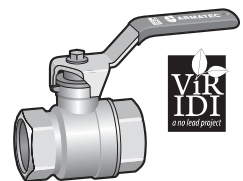
AT 7590

Kuvaus	Mittari		Kierre	Kokonais- pituus mm	Hyväksytyt		AT nro
	koko q _n	DN			kylmä	kuuna	
Soviteputki muovia, korvaa mittarin konsolissa korjauksen aikana	2,5	20	G1"	190	x		7055-190
Kuten yllä, galvanointua terästä	2,5	20	G1"	190	x	x	7590P20-190
Kuten yllä	6	25	G1¼"	260	x	x	7590P25-260
Kuten yllä	10	40	G2"	300	x	x	7590P40-300
Kuten yllä, valmistettu teräksestä	0,6-1,5	15	G¾"	110		x	7590P15-110
Kuten yllä	2,5	20	G1"	130		x	7059P20-130



AT 7059

Kuvaus	Mittari		Hyväksytyt		AT nro
	koko q _n	DN	kylmä	kuuna	
Panostakaiskuventtiilil vesimittarille, asennetaan poistopuolelle, sis.tiivistein, max. 90°C.	2,5	20	x	x	AT 7059A20
DN25-40 : M=tiivisteellä, B=ilman tiivistettä	5-6	25	x	x	AT 7059M25
	10	40	x	x	AT 7059M40

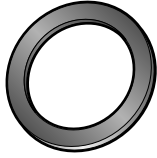


Kuvaus	Mittari		Kokonais- pituus mm	Hyväksytyt		AT nro
	koko q _n	DN Ansl.		kylmä	kuuna	
Palloventtiili, suoräläpimeno, sisäkiertein Kromattu pallo, PTFE tiivisteet, sinkkikadonkestävä Vakiona kylmälle/kuumalle käyttövedelle Sopii asennettavaksi mittarikonsoliin	2,5	20 G¾"xG¾"	70	x	x	3605-20
Kuten yllä, DN 25	6	25 G1"xG1"	84	x	x	3605-25
Kuten yllä, DN 40	10	40 G1½"xG1½"	110	x	x	3605-40

Vesimittariliittimet

Liittimet, tiivisteet ja takaiskut

AT 7055, 7056, 7057, 7059,
7076, 7077, 7079, 7590



Kuvaus	Mittarin koko q _n	DN	Liitäntä	Kokonais- pituus mm	Hyväksytyt		AT nro
					kylmä	kuuma	
Lyhyt vesimittariliitin sis. tiivisteeseen	0,5-1,5	15	G1/2"xG3/4"	40	x	x	7056-15
Kuten yllä	2,5	20	G3/4"xG1"	50	x	x	7056-20
Kuten yllä	5-6	25	G1"xG1 1/4"	60	x	x	7056-25
Kuten yllä	10	40	G1 1/2"xG2"	70	x	x	7056-40
Puristusliitin, kuparia	0,6	15	15 mm xG3/4"		x	x	7056PR15-15
Kuten yllä	1,5	15	18 mm xG3/4"		x	x	7056PR15-18
Kuten yllä	2,5	20	22 mm xG1"		x	x	7056PR20-22
Täydellinen tuloliitinsarja mittarikonsolille AT 7358	2,5	20	G3/4"xG1"	60	x	x	7076-20A
Kuten yllä	6	25	G1"xG1 1/4"	65	x	x	7076-25A
Kuten yllä	10	40	G1 1/2"xG2"	85	x	x	7076-40A
Säädettävä poistoliitin konsolille AT 7358-190	2,5	20	G3/4"xG1"	80-105	x	x	7077-20A
Kuten yllä, AT 7358-220	2,5	20	G3/4"xG1"	95-130	x	x	7077-20A-1
Kuten yllä, AT 7358-260	6	25	G1"xG1 1/4"	110-130	x	x	7077-25A
Kuten yllä, AT 7358-300	10	40	G1 1/2"xG2"	130-155	x	x	7077-40A

Oikeus muutoksiin pidetään.
Armatec ei vastaa mahdollisista painovirheistä tai väärinymmärryksistä.
Esitteen saa kopioida vain kokonaisuudessaan.