

# Återströmningsskydd

typ EA - vätskekategori 2

AT 1159

Dimensionsområde	PN	Temperaturområde	Material
G 3/8 - G 2 DN 8 - DN 50	10	0 °C till 95 °C	Mässing
	10	0 °C till 95 °C	Mässing

## Användningsområde

För att skydda dricksvattensystemet internt och externt mot hävertåterströmning och övertrycksåterströmning. Skyddstäckning för vätska kategori 1-2. Återströmningsskyddet är av typ EA i enlighet med SS-EN 1717.

## AMA-text

### PSG.262 Återströmningsskydd med backventil

Backventil, kontrollerbar, av avzinkningshärdig mässing

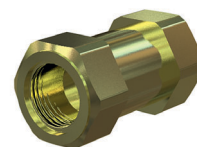
AT 1159-xx inv. gänga

AT 1159-xxK klämringskoppling

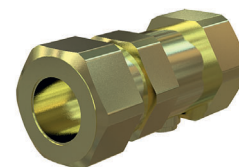
AT 1159-xxL lödkoppling.

AT 1159-xxP presskoppling

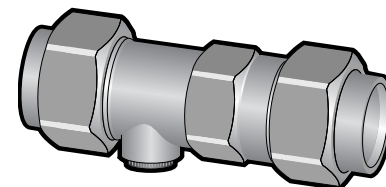
AT 1159-xxM komplett skyddsmodul inkl. kulventil med inv. gänga



AT 1159



AT 1159-xxK



AT 1159-xxL

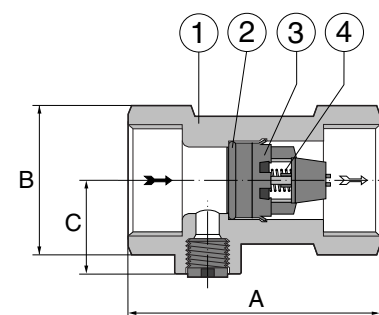
	<b>Skyddsmodul</b> Symbol	<b>Vätskekategori 1</b> Vatten avsett för konsumtion och kommer direkt från ett ledningssystem för dricksvatten.
	<b>Skyddsdon</b> Grafisk symbol	<b>Vätskekategori 2</b> Vätska som inte medför hälsorisk. Vätskan kännetecknas av att vara lämpad för konsumtion, men kan ha undergått förändring i smak, lukt, färg eller temperatur.
	<b>Skyddsmodul</b> Grafisk symbol	

## Detaljförteckning

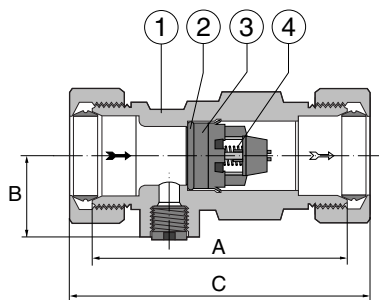
1	Hus	Avzinkningshärdig mässing
2	Tätningring	NBR/SBR
3	Kägla med styrning	POM polymer
4	Fjäder	Rostfritt stål EN 1.4301

## Mått och vikt

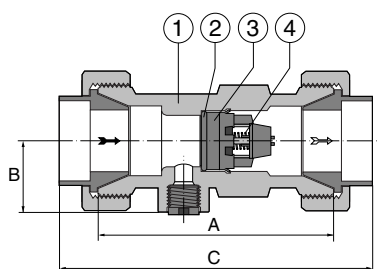
AT 1159 med invändig gänga							
Ansl.	G 3/8	G 1/2	G 3/4	G 1	G 1 1/4	G 1 1/2	G 2
A	46	46	70	74	84	101	113
B	28	28	46	46	54	59	70
C	17	17	25	25	30	34	39
Vikt	0,14	0,10	0,43	0,33	0,5	0,75	0,95



AT 1159



AT 1159-xxK



AT 1159-xxL

### AT 1159-xxK med klämringskoppling

Ansl.	8	10	12	15	18	22	28
A	58	58	58	58	60	60	72
B	17	17	17	17	18	18	25
C	61	63	60	62	74	78	92
Vikt	0,11	0,14	0,12	0,14	0,45	0,40	0,55

### AT 1159-xxL med lödkoppling

Ansl.	15	18	22	28	35	42	54
A	55	58	58	72	83	92	114
B	17	17	17	26	32	36	41
C	92	98	98	120	132	150	173
Ansl. gga.	M26x1,5	M34x1,5	M34x1,5	M40x2	M50x2	M55x2	M70x2
Vikt	0,24	0,39	0,36	0,58	0,9	1,24	2,10

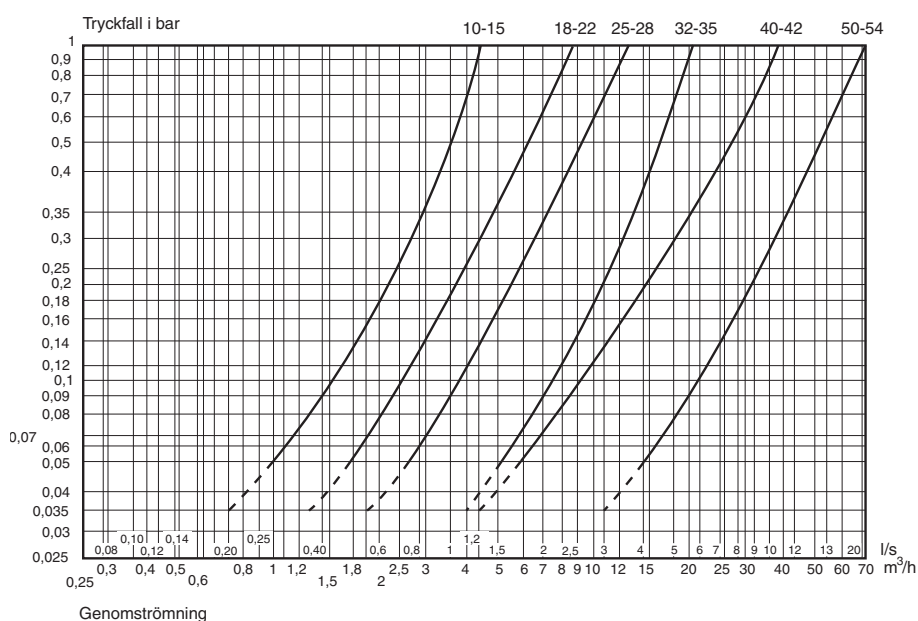
Mått i mm, vikt i kg.

### Funktion och konstruktion

Ventilen har fjäderbelastad kägla, vilket medför att den kan installeras i valfritt inbyggnadsläge, samt att den stänger innan mediaströmmen vänder.

För att backventilen 1159 skall uppfylla kravet enligt SS-EN1717 som skyddsmodul typ EA, måste alltid en avstängningsventil vara monterad strax före backventilen. Detta är nödvändigt för att kontroll skall vara möjlig att genomföra. Backventilen tillhör typ EA och ger skyddstäckning för vätska t.o.m. kategori 2. Ventilen har ett utlopp uppströms, vilket är försett med propp. Utloppet används för att kontrollera backventilens funktion och täthet.

### Tryckfall för vatten



Rätten till ändringar utan föregående meddelande förbehålls.  
Armatec ansvarar inte för eventuella tryckfel eller misstäckning.  
Dokumentet får kopieras endast i sin helhet.



## Tillbehör och varianter

Vid behov av större dim. väljs Kontrollerbar backventil AT 1161. Backventilerna är i utförande med fläns DN 50-200. För att denna backventil skall uppfylla kravet enligt SS-EN1717 som skyddsmodul typ EA, måste alltid en avstängningsventil vara monterad strax före backventilen.

## Märkning

Fabrikat, material, dimension samt pil som visar flödesriktning.

## Beställningsnyckel

Exempel: AT 1159-22K		
AT 1159	-22	K
AT-nr	DN	Anslutning/utförande
	10-50	Invändig gänga (standard)
	8-28	K=klämringskoppling
	15-54	L=lödkoppling
	15-54	P=presskoppling
	10-50	M=skyddsmodul inkl. kulventil (endast inv.gänga)