

# Lauhteenpoistin

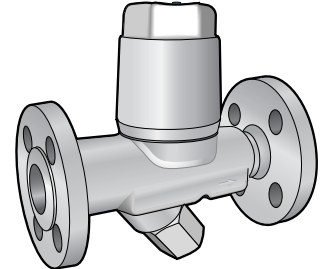
Bimetallilauhteenpoistin Cona B

AT 4442C, 4443C, 4444C

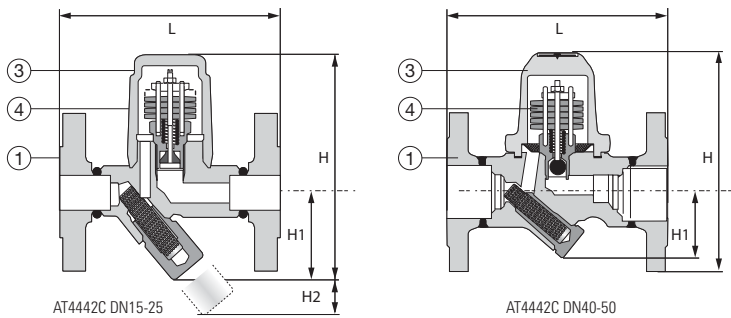
Kokoluokat	PN	Lämpötila alue	Materialit
DN 15 - 50	40	-60°C - +450°C	Teräs, Ruostumaton teräs, 16Mo3

## Käyttökohteet

Tulistetulle ja kylläiselle höyrylle. Automaattinen ilmanpoisto. Bimetallilauhteenpoistin on toiminnaltaan nopea ja hyvin prosessin epäpuhtauksia kestävä.



AT4442C - 4444C



## Laadunvarmistus

Materiaalitodistus EN 10204 2.2 tai 3.1 tarvittaessa. Tilattava erikseen.

CE-merkintä

Täyttää vaatimuksen AFS 1999:4, (PED) moduli H.

## Osaluettelo

Pos	Osa	AT4442C (ARI 45.601)	AT4443C (ARI 85.601)	AT4444C (ARI 55.601)
1	Pesä	Hiiliteräs, 1.0460	Teräs, 1.5415	Haponk. teräs, 1.4541
2	Suodatin	Ruostumaton teräs 1.4301	Ruostumaton teräs 1.4301	Ruostumaton teräs 1.4301
3	Kansi	Hiiliteräs, 1.0460	Teräs, 1.5415	Haponk. teräs, 1.4541
4	Bimetallielem.	Bimetalli, TB 102/ 85	Bimetalli, TB 102/ 85	Bimetalli, TB 102/ 85

## Mitat ja painot

DN15-25	Laipat (F)			Sisäkierre (G)			Hitsauspää (BW)		
DN	15	20	25	15	20	25	15	20	25
L	150	150	160	95	95	95	250	250	250
H	98	98	98	98	98	103	98	98	98
H1	62	62	62	62	62	55	62	62	62
H2	30	30	30	30	30	30	30	30	30
Paino	3,2	3,7	4,2	1,7	1,6	2,1	2,2	2,3	2,4

Mitat mm, painot kg.

# Lauhteenpoistin

Bimetallilauhteenpoistin Cona B

AT 4442C, 4443C, 4444C

## Mitat ja painot

DN40-50	Laipat (F)		Sisäkierre (G)		Hitsauspäät (BW)	
DN	40	50	40	50	40	50
L	230	230	130	210	250	250
H	144	144	144	144	144	144
H1	68	68	68	68	68	68
H2	50	50	50	50	50	50
Paino	11,3	12,1	8	8	8,9	9,8

Mitat mm, painot kg.

## Rakenne ja toiminta

Bi-metalli lauhteenpoistin, sisäkiertein, laipoin tai hitsausliitännöillä. Varustettu sisäisellä tai ulkoisella suodattimella. Automaattinen ilmaus. Paineiskun kestävä. Voidaan käyttää myös tulistetulle höyrylle ja suurille paine-eroille. Helposti huollettava. Sulkeutuu 15-20 K alijäähtyneenä, jolloin höyryn hävikki pienenee. DN15 - DN25 poistimien kuvussa tiivisteetön kartiomallinen tiivistyspinta, joka helpottaa huoltoa. DN40 - DN50 poistimissa grafiittinen kuvuntiiviste.

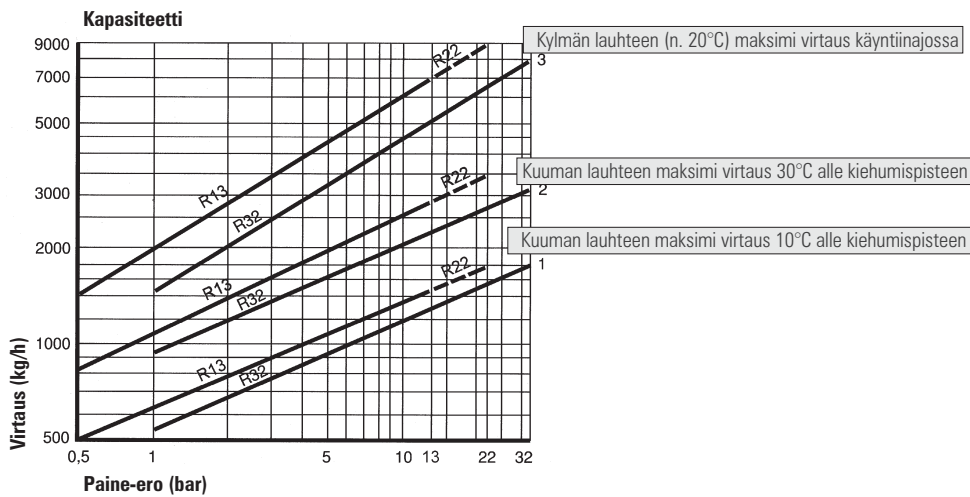
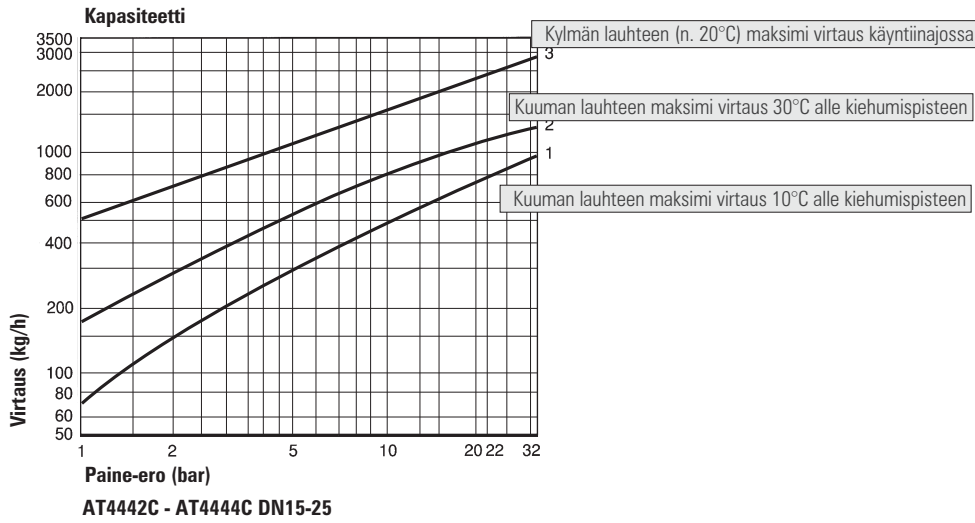
## Tekniset tiedot

	AT4442C			AT4443C			AT4444C	
Max käyttöpaino PS (barg)	32	22	14,5	35	32	28	32	22
Max käyttölämpö TS (°C)	250	385	450	300	335	450	350	400
Max paine-ero PMX (bar)	32	32	32	32	32	32	32	32
Min lämpötila (°C)	-60	-60	-60	-10	-10	-10	-60	-60

# Lauhteenpoistin

Bimetallilauhteenpoistin Cona B

AT 4442C, 4443C, 4444C



## Asennus

Voidaan asentaa vapaavalintaiseen asentoon, vaakasuorassa asennuksessa kan-  
nen oltava ylöspäin.

## Merkintä

PN, DN, materiaali, valmistaja ja virtaussuunnan osoittava nuoli.

## Tilausavain

Esimerkki: AT 4442C15-32F			
<b>AT4442C</b>	<b>15</b>	<b>-32</b>	<b>F</b>
AT-numero	DN	PMX=Max paine-ero (bar)	Liitäntä:
AT 4442C	15	Vakio 32 bar	F = Laippa
AT 4443C	20		G = Kierre
AT 4444C	25		BW = Hitsattava (buttweld)